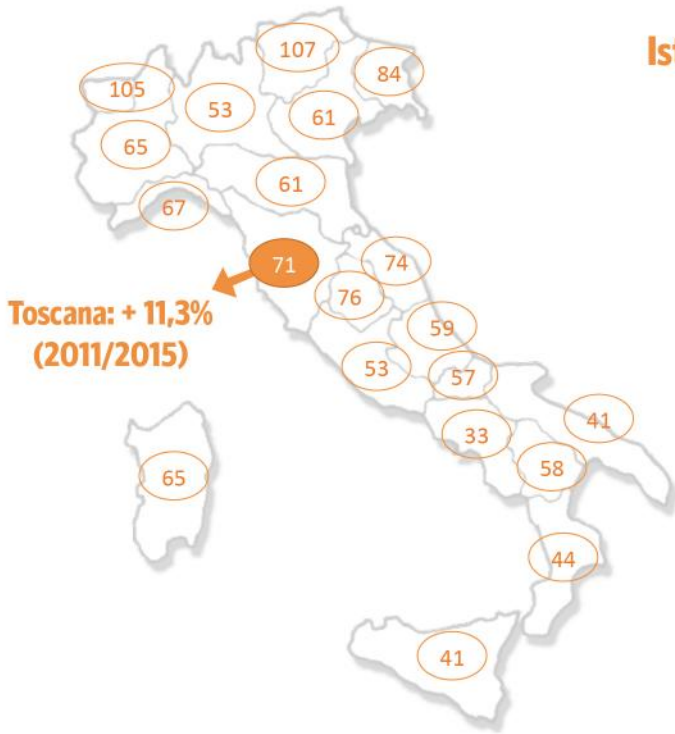
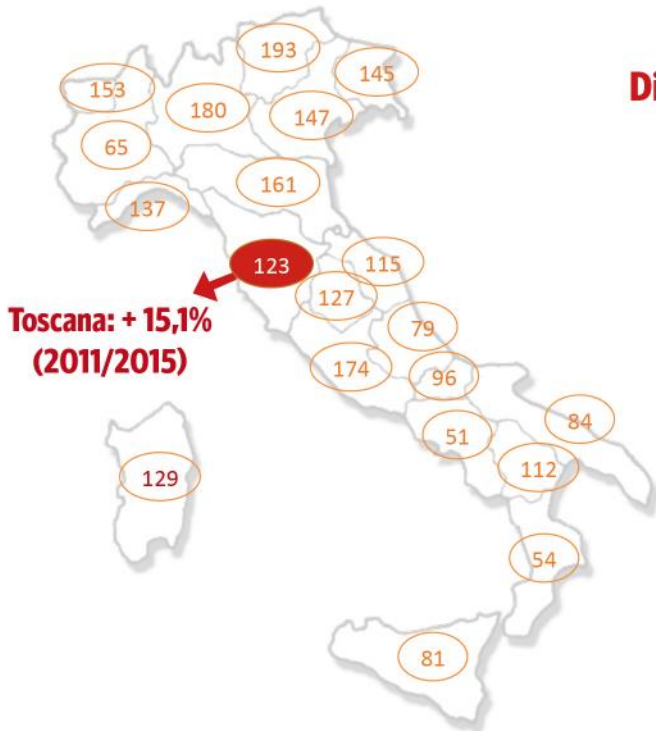


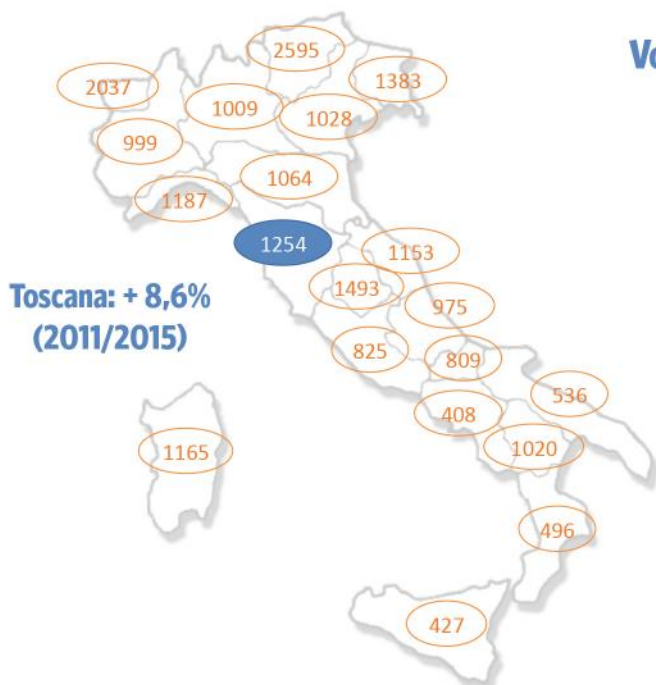
Istituzioni Non Profit ogni 10 mila abitanti (Istat, 2015)



Dipendenti Non Profit ogni 10 mila abitanti (Istat, 2015)



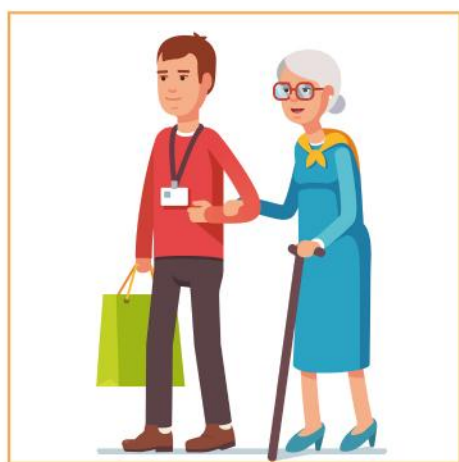
Volontari Non Profit ogni 10 mila abitanti (Istat, 2015)



Istituzioni Non Profit per settore d'attività (Istat, 2015)



Istituzioni Non Profit iscritte agli Albi regionali



Associazioni di Volontariato

3.306

- Sociale: 32,4%
- Sanitario: 32,2%
- Culturale: 10,3%



Associazioni di Promozione sociale

2.689

- Culturale educativo: 43,9%
 - Sociale: 21,3%
- Sportivo ricreativo: 20%



Cooperative sociali

583

- Socio-sanitario / Educativo: 51,3%
- Integrazione lavorativa soggetti svantaggiati: 36,4%