

Programma ITFR Marittimo: sostegno all'impresitoria femminile e al lavoro autonomo.

22/11/2022

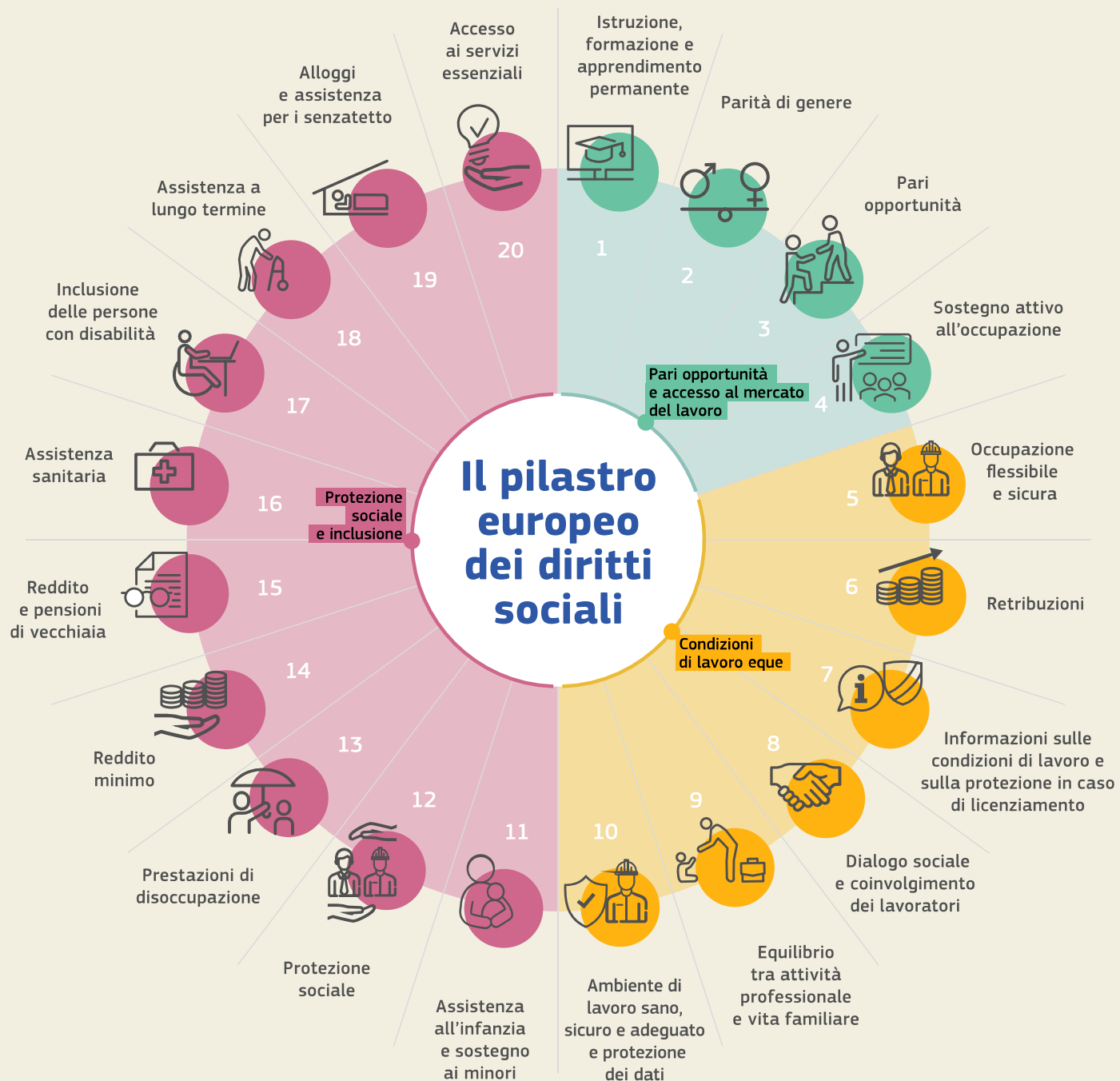
Filippo Giabbani

Autorità di Gestione del Programma Italia-Francia Marittimo

Politica di Coesione dell'UE 2021-2027

Obiettivo:

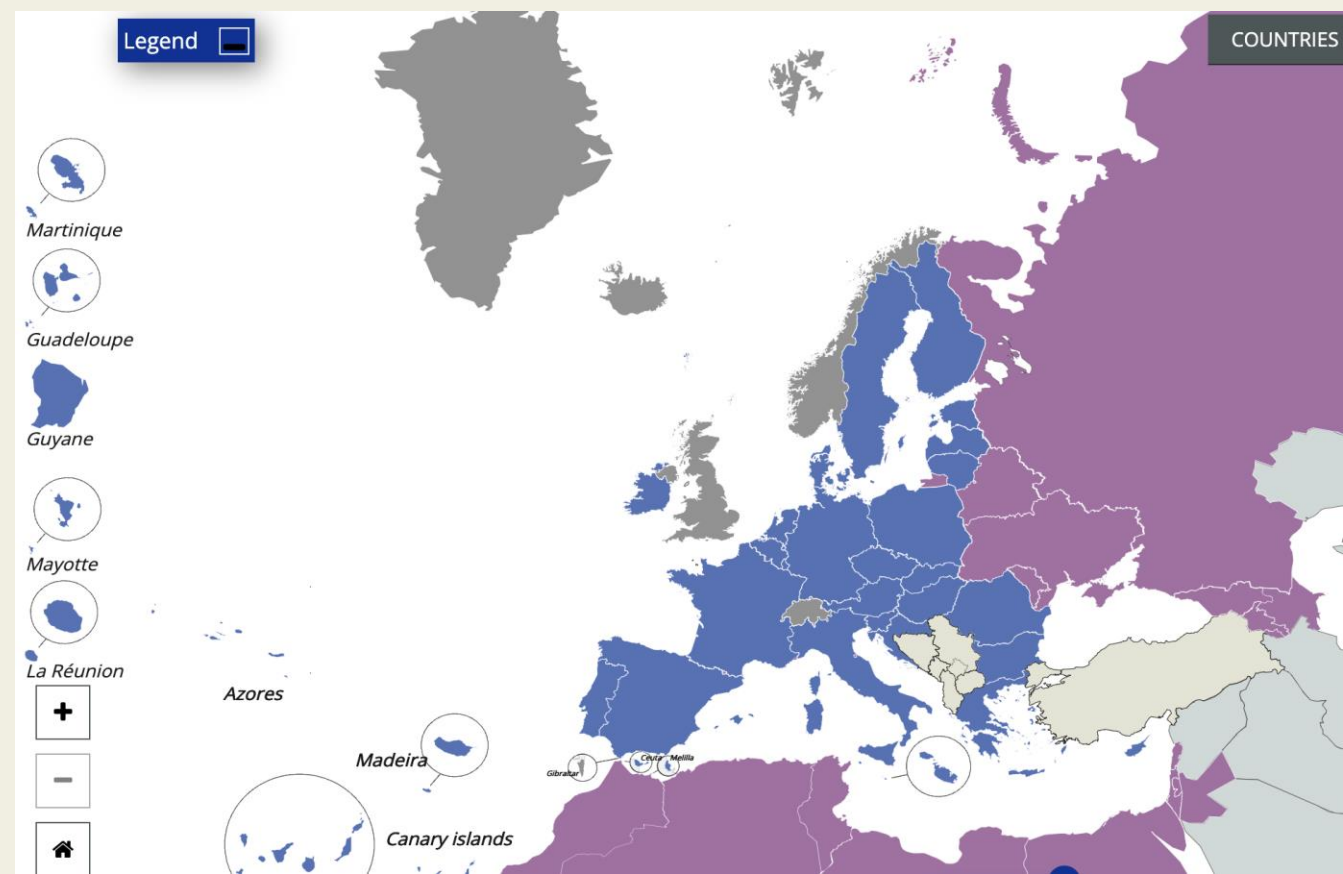
promozione della convergenza economica, sociale e territoriale, attraverso la competitività sostenibile, la ricerca e l'innovazione, la transizione digitale, gli obiettivi del Green Deal europeo e la promozione del Pilastro europeo dei diritti sociali.



Obiettivo: promuovere azioni congiunte, scambi di esperienze e costruzione di reti azioni tra attori nazionali, regionali e locali di diversi Stati membri dell'UE al fine di promuovere uno sviluppo economico, sociale e territoriale armonioso dell'Unione Europea nel suo insieme.

Come?

- Facendo in modo che i confini non siano barriere
- Avvicinando gli europei
- Facilitando la condivisione di idee e risorse e incoraggiando il lavoro strategico per obiettivi comuni



INTERREG 2021-2027: obiettivi specifici

5 priorità della Politica di coesione

- un'Europa più competitiva e più intelligente;
- un'Europa più verde, a basse emissioni di carbonio, in transizione verso un'economia a zero emissioni e resiliente;
- un'Europa più connessa;
- un'Europa più sociale e inclusiva;
- un'Europa più vicina ai cittadini.

Obiettivi specifici INTERREG:

- una migliore governance della cooperazione;
- Un'Europa più sicura e protetta:
 - azioni nei settori della gestione dei valichi di frontiera, della mobilità e della gestione della migrazione, compresa la protezione e l'integrazione economica e sociale dei cittadini di Paesi terzi;
 - per sostenere le misure relative all'occupazione e al mercato del lavoro, come migliorare l'accesso al lavoro, incoraggiare la formazione permanente, promuovere l'equilibrio di genere e favorire le pari opportunità.

**INTERREG
Italia- Francia
Marittimo
(PCIFM) 2021-2027**

**Priorità.
Un'area
transfrontaliera...**

**Tematiche
trasversali**

**Principi
orizzontali**



1. attrattiva, improntata alla modernizzazione intelligente e sostenibile



2. resiliente ed efficiente dal punto di vista delle risorse



3. connessa fisicamente e digitalmente



4. efficiente in capitale sociale e che si distingue per la qualità del suo capitale umano



5. con migliore governance transfrontaliera



Neutralità climatica
Digitalizzazione

Insularità
Transizione ecologica e industriale

L'uguaglianza tra uomini e donne, nonché l'integrazione delle questioni relative alle pari opportunità fra uomini e donne e della parità di genere. Sono adottate tutte le misure necessarie per evitare discriminazioni fondate sul sesso, la razza o l'origine etnica, la religione o le convinzioni, la disabilità, l'età o l'orientamento sessuale



PCIFM 2014-2020

COCCODÉ

Collaborer, Co-cr er et Construire Opportunit s de D veloppement  conomique

Polo 1. Creazione di reti transfrontaliere di servizi

Obiettivo:

rafforzare la specializzazione delle imprese dell'area di cooperazione

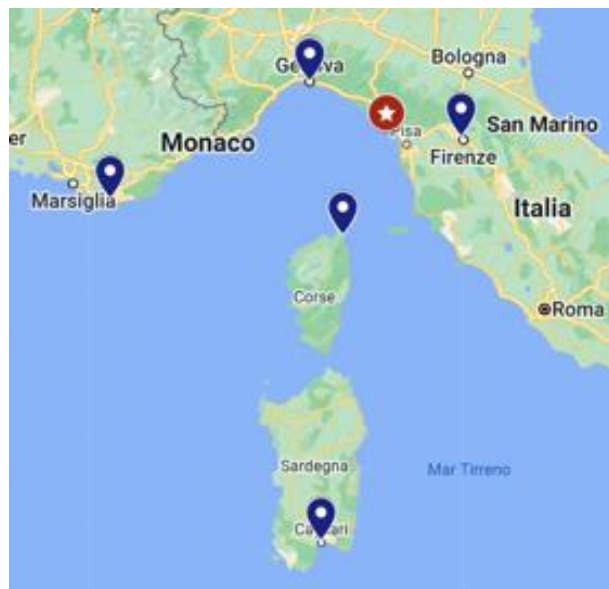
Come?

Attraverso azioni di animazione e acquisizione di servizi capaci di promuovere, attrarre e generare investimenti e nuove esperienze di business transfrontaliero nelle filiere prioritarie.

Imprenditoria femminile

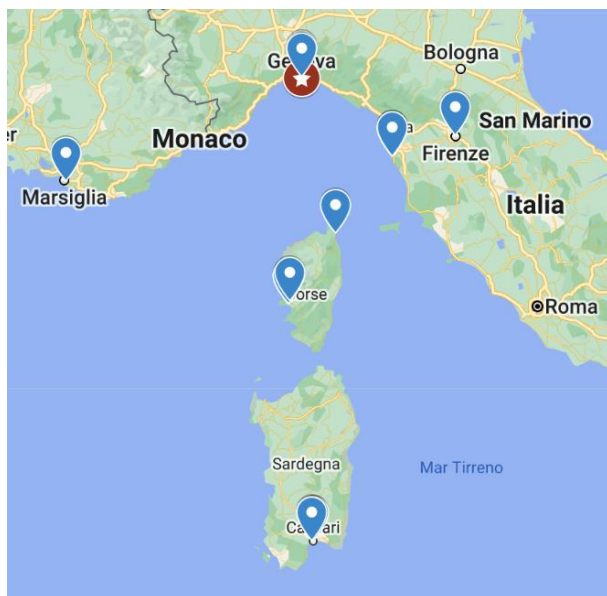
Percorso di accompagnamento, grazie ad un pool di esperti, di imprese italiane e francesi in un percorso di creazione di partenariati e collaborazioni durature (piani di business transfrontalieri)

Punteggio aggiuntivo per imprese femminili.





PCIFM 2014-2020



MA.R.E

MArché transfrontalier du travail et Reseau des services pour l'Emploi

Polo 1. Creazione di reti transfrontaliere di servizi

Obiettivo:

Favorire la crescita delle risorse umane nell'economia blu e verde, che accomuna i territori partner

Come?

- Sistema di networking tra istituzioni
- Rete transfrontaliera dei servizi per il lavoro
- Monitoraggio del mercato del lavoro transfrontaliero
- Integrazione transfrontaliera dei servizi per l'impiego

Imprenditoria femminile

- Rete: protocollo per la costituzione della rete transfrontaliera dei servizi per il lavoro.
- Dati: Relazione Transfrontaliera dell'indagine pubblica del mercato del lavoro transfrontaliero
- Approfondimenti e opportunità: webinar bando Impresa Donna



Impatti e patrimonio di competenze, strumenti e servizi attivato dai progetti

Reti	<ul style="list-style-type: none">- Partenariato- Soggetti coinvolti (Protocolli M.A.R.E)- Reti tra imprese coinvolte, con gli esperti tematici del percorso, con attori a scala transfrontaliera (Coccodé)- Rete di esperti tematici (Coccodé)
Analisi e studi	<ul style="list-style-type: none">- Relazione Transfrontaliera dell'indagine pubblica del mercato del lavoro transfrontaliero (M.A.R.E.)- Mappatura dei bisogni delle imprese e dei servizi per l'impiego
Piani / linee guida	<ul style="list-style-type: none">- Piani di business transfrontalieri (Coccodé)- Linee guida (metodologie, strumenti ed approcci)- Vademecum dei nuovi profili professionali e dei percorsi congiunti nelle filiere prioritarie transfrontaliere (M.A.R.E.)- Omogenizzazione del sistema di validazione delle competenze nelle filiere prioritarie tramite la condivisione dei percorsi di validazione dell'area transfrontaliera (M.A.R.E.)
Azioni	<ul style="list-style-type: none">- Percorsi accompagnamento- Percorsi di mobilità- Azioni di comunicazione dei progetti- Visibilità alle imprese coinvolte



Impatti e
patrimonio di
competenze,
strumenti e servizi
attivato dai
progetti

Competenze

Parità di genere

Partenariato:

- implementata consapevolezza rispetto al tessuto imprenditoriale, ai bisogni, alle difficoltà, anche in relazione alla dimensione di genere
- condivisione a scala transfrontaliera di strumenti anche per il sostegno all'imprenditoria femminile e al lavoro autonomo.

Imprese coinvolte:

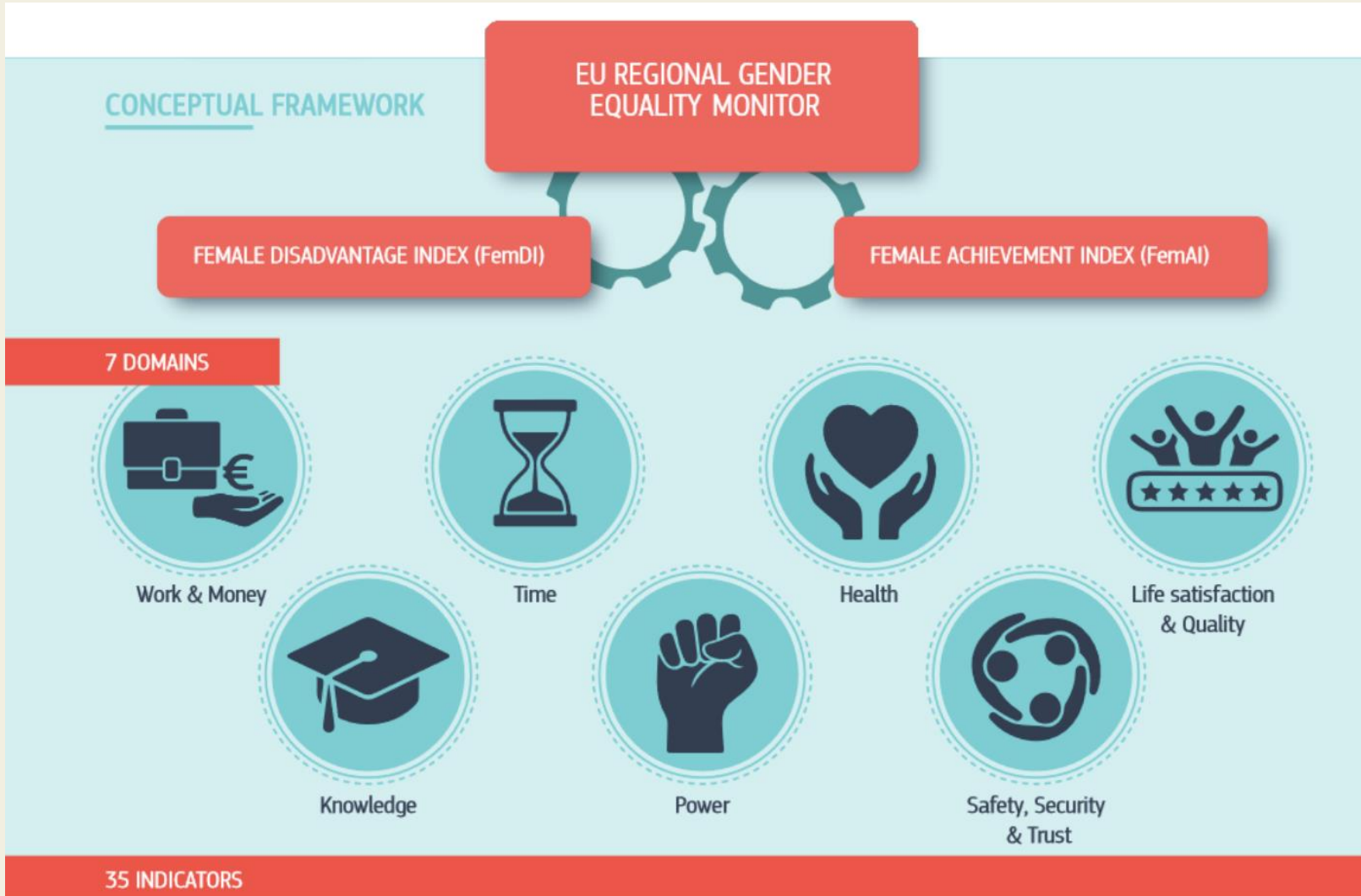
- Nuove competenze (Coccodé)
- Consapevolezza di opportunità, dinamiche e realtà
- Nuovi strumenti (piani di business)
- Nuovi servizi di riferimento

Servizi ed enti coinvolti:

- Spazi e strumenti strutturati di dialogo, confronto e cooperazione
- Costruzione e valorizzazione reti
- Bisogni del territorio e degli altri enti
- Nuovi servizi

- Dati a scala transfrontaliera (M.A.R.E.)
- Opportunità di finanziamento dedicate (M.A.R.E.)
- Opportunità di accompagnamento (Coccodé)
- Inserimento in un sistema relazionale a scala transfrontaliera
- Visibilità (Coccodé)

Programma ITFR Marittimo: sostegno all'impresitoria femminile e al lavoro autonomo.



- Capitalizzazione 2014-2020
- Garantire il rispetto principi orizzontali nei progetti della nuova programmazione
- Comprendere come contribuire a colmare il Gender Data Gap nell'area di cooperazione (es. data feminism, data humanism)
- Dare visibilità a strumenti UE quali, ad esempio, l'EU Regional Gender Equality Monitor

Grazie dell'attenzione!

Per informazioni // Pour information :

marittimo2127@regione.toscana.it

+39 055/4382577

<https://interreg-maritime.eu/it/web/coccode/progetto> (COCCODÉ)

<https://interreg-maritime.eu/it/web/m.a.r.e/progetto> (M.A.R.E.)

<http://interreg-maritime.eu> (PCIFM 2014-2020)

<https://interreg-marittimo.eu/> (PCIFM 2021-2027)