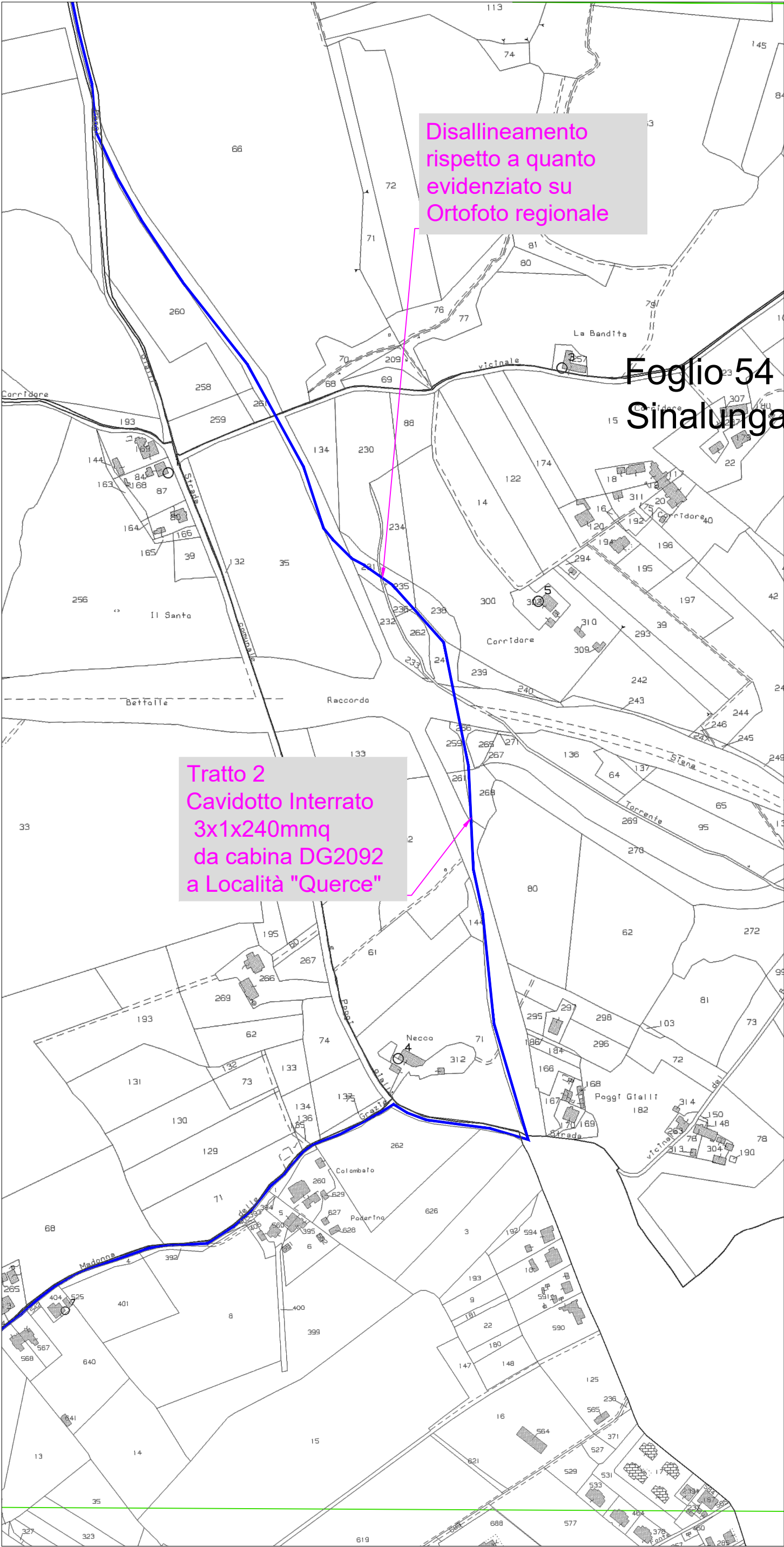
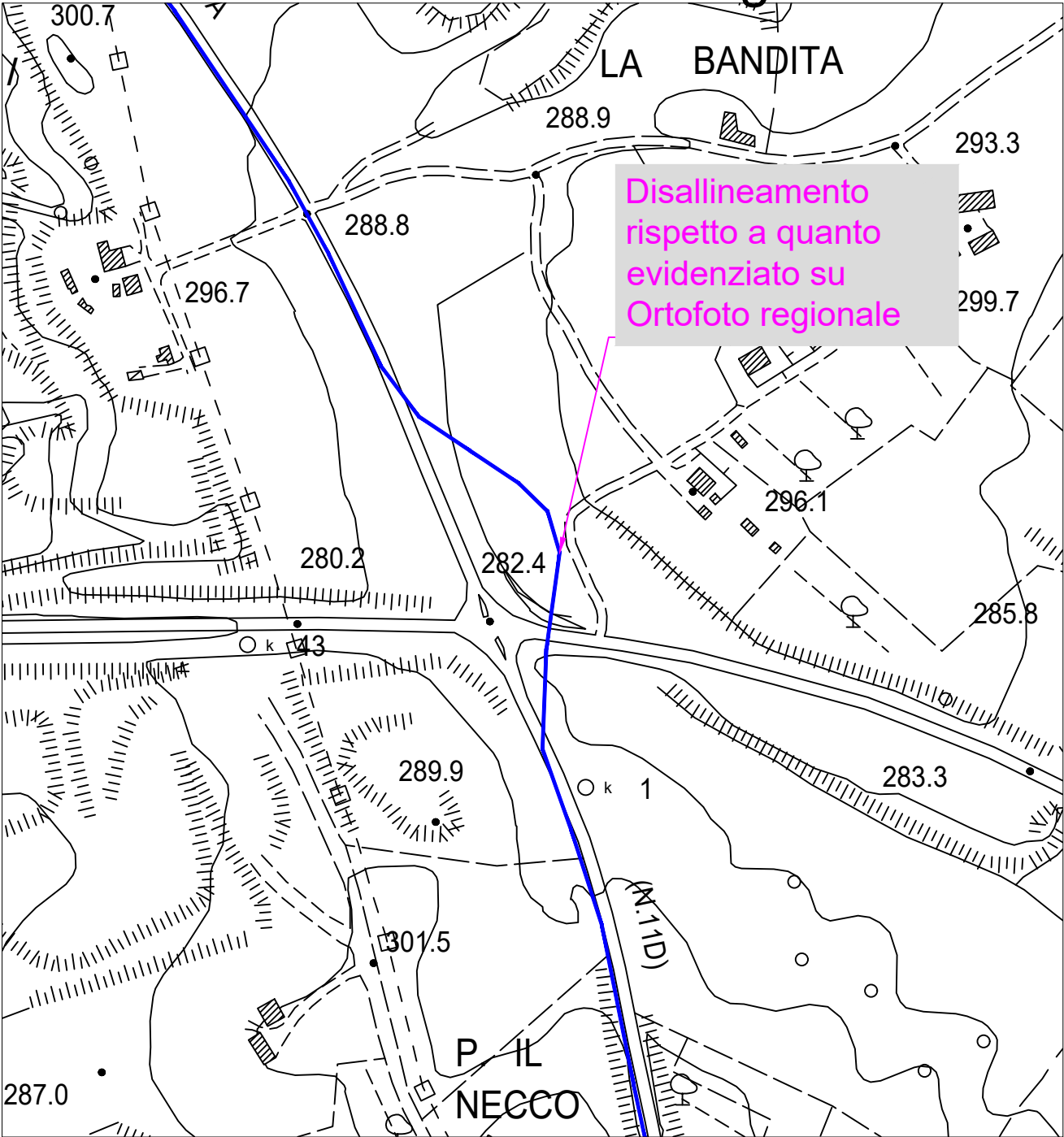


Dettaglio B

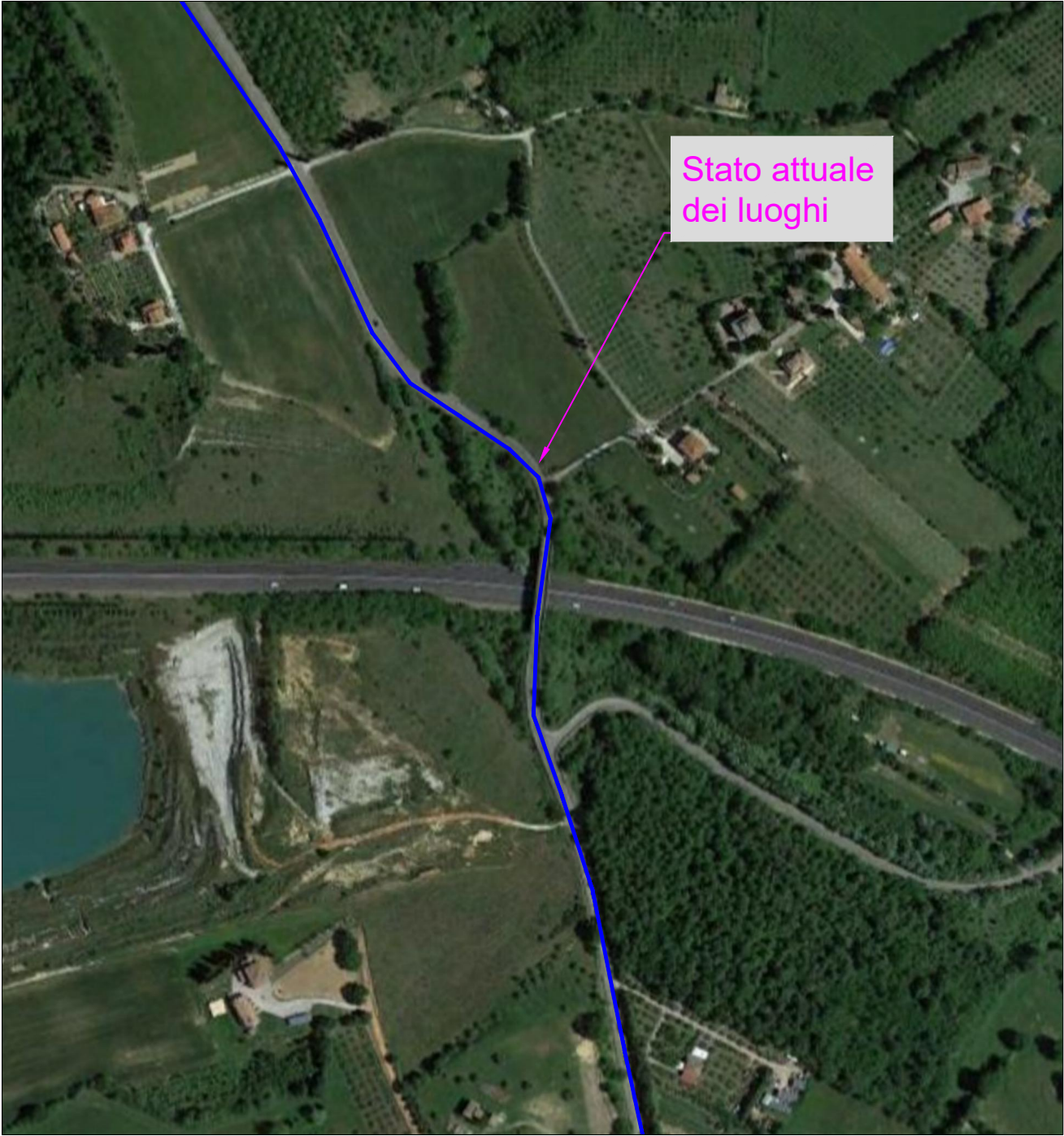
Estratto su catastale



Estratto su Carta Tecnica Regionale



Estratto su Ortofoto



LEGENDA SIMBOLI	
	Cabina MT E-Distribuzione
	Cabina Primaria E-Distribuzione
	Impianto FV
	Cabina Consegna tipo DG2092
	Strada esistente
	Confine lotto rilevato
	Metanodotto esistente
	Buffer linee elettriche
	Tratto 1 In richiesta di autorizzazione, Cabina MT-Cabina DG2092 Impianto FV Sinalunga
	Tratto 2 In richiesta di autorizzazione, Cabina DG2092 Impianto FV Sinalunga-Loc. Quercie
	Tratto 3 Autorizzato, Collegamento fino a Cabina Primaria AT/MT FOIANO

Comune di Sinalunga  
Provincia di Siena

Descrizione:  
PROGETTO DEFINITIVO

Oggetto:  
REALIZZAZIONE IMPIANTO FOTOVOLTAICO DI POTENZA DC 7202,52kWp E POTENZA IN IMMISSIONE PARI A 5.950 kW (AC)

Elaborato:  
PIANO PARTICELLARE GRAFICO

Disegnato:

Controllato:

Rilasciato:

tel: 045 8088911  
fax: 045 581254  
e-mail: info@mannienergy.it

Tavola:  
EI. 17.1

Scala:  
varie @A1

Codice:

Data:  
10-2021

Nome file:  
Percorso file:

Rev:

Data:

Descrizione:

00  
10-2021  
Emissione per approvazione

01  
10-2022  
Rev.2 Integrazione P.P.

02  
.....  
.....

Commissa:  
4961\_Sinalunga

Committente:  
Green Fourteen  
Via A. Righi n°7  
Verona (VR)  
P.Iva 0472870235

Indirizzo cantiere:  
Loc. Busso  
Sinalunga  
(SI)

Il Progettista:  
Manni Energy srl  
Via A. Righi, 7  
37135 - Verona (VR)  
Manni Group S.p.A.

Progettazione: