

Spett.le
Commissario straordinario di Governo
per il rigassificatore di Piombino
art. 5 – D.L. n.50/2022
d.P.C.M. 8 giugno 2022
Piazza Duomo, 10
50122 FIRENZE FI

commissariostraordinariorigassificatore@postacert.toscana.it

e p.c.

SNAM FSRU ITALIA S.r.l.
Sardegna International and Energy
Transition Projects
Piazza Santa Barbara 7
20097 San Donato Milanese (MI)

Ingnos.sard@pec.snamretegas.it

DIS/TOU/UT-LI/TEC

e-distribuzione@pec.e-distribuzione.it

Oggetto: Istanza per il rilascio dell'autorizzazione alla costruzione e all'esercizio ai sensi dell'art. 5 del D.L. 50/2022 relativamente all'opera denominata FSRU Piombino e Collegamento alla Rete Nazionale Gasdotti in Comune di Piombino (LI). Proponente : Snam FSRU Italia. – PARERE PER CONFERENZA DEI SERVIZI

Spett.le Commissario straordinario di Governo per il rigassificatore di Piombino,
con riferimento alla vostra comunicazione del 20.07.2022, nostro protocollo nostro protocollo E-DIS-20/07/2022-0741156, si rilascia parere favorevole per quanto di competenza, rimandando alla fase post autorizzativa l'acquisizione dei dettagli esecutivi di risoluzione delle interferenze del nuovo metanodotto di raccordo alla Rete Nazionale Gasdotti.

Allo scopo si allega una planimetria scala 1:20.000 con riportato il tracciato delle nostre linee elettriche aeree di media tensione interferenti con il tracciato del nuovo metanodotto.

In particolare evidenziamo che le nostre linee elettriche aeree di media e bassa tensione hanno una altezza dal suolo maggiore di 5 metri e nella fase di sottopasso è necessario tenere conto delle distanze previste dall'Allegato IX del D.L. 81/08 e s.m.i.

Siamo disponibili ad un sopralluogo congiunto al fine di valutare puntualmente le interferenze delle linee elettriche e condividere le soluzioni, per le quali dovrà pervenire ai nostri uffici richiesta di spostamento impianti in tempo utile per la sua lavorazione e lasciando a Snam la possibilità di procedere con le rispettive accettazioni mediante pagamento dei relativi oneri.

Relativamente alla domanda di connessione da 5000 kW per l'impianto accessorio di correzione dell'indice di Wobbe, pervenuta il 06.07.2022, da realizzarsi in loc. Guinzane -Vignarca presso l'impianto esistente, si comunica che per soddisfare l'intera potenza richiesta si rende necessario da parte nostra la costruzione di un nuovo impianto di trasformazione a 132.000/15.000 Volt da realizzarsi c/o la Zona Industriale di Montegemoli.

Per la comunicazione del relativo preventivo di connessione siamo in attesa della comunicazione dei tempi di connessione da parte del gestore della Rete di Trasmissione Nazionale – Terna Spa – la cui richiesta è stata inviata in data 28.07.2022.

Per eventuali ulteriori informazioni o dettagli per la fase esecutiva del progetto si prega contattare il nostro capo unità tecnici Paolo Salvi [redacted] della Unità Territoriale di Livorno.

Ci è gradita l'occasione per inviare i nostri migliori saluti.

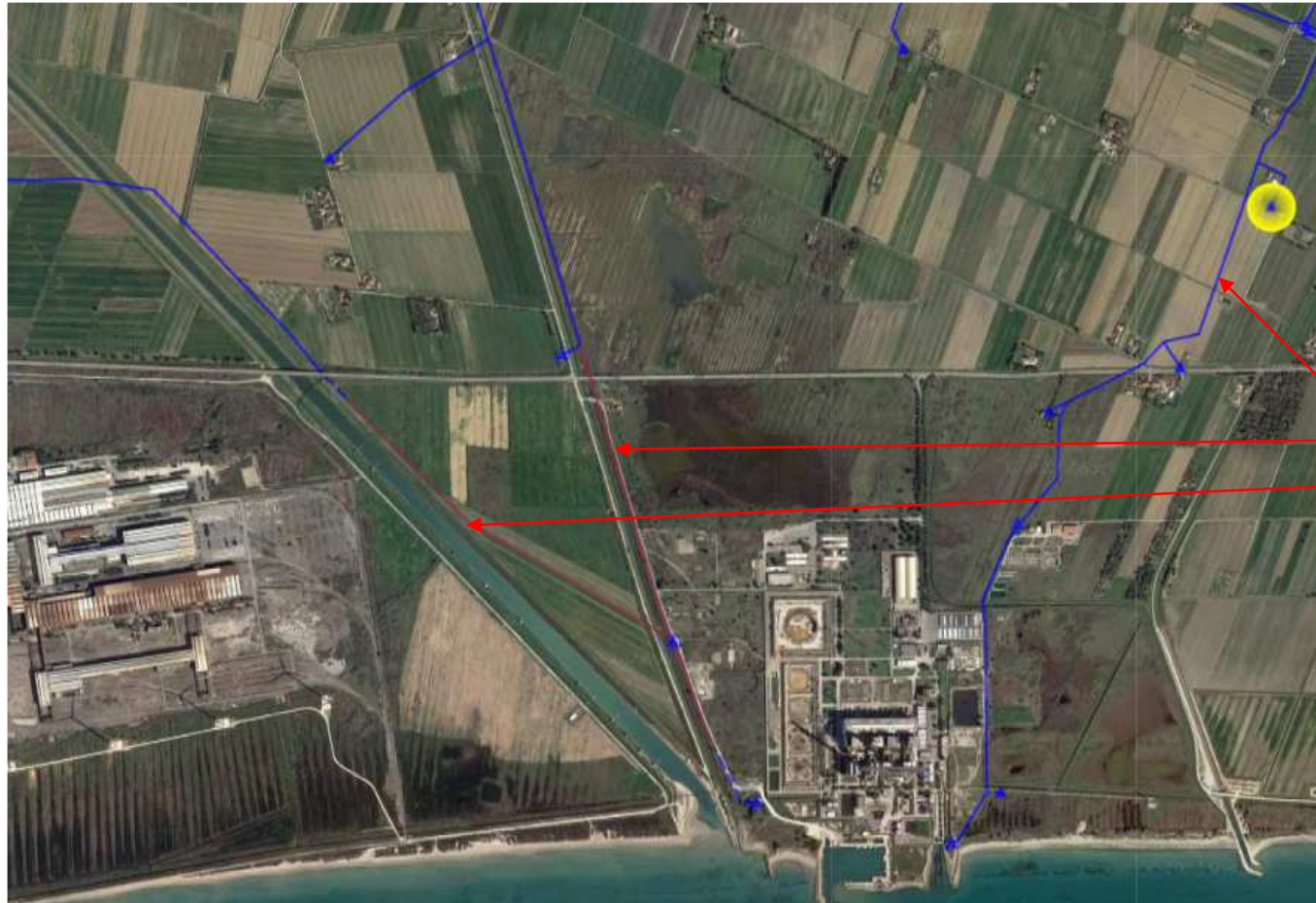
All.ti n. 1 planimetria

LUIGI VERNIZZI

Il Responsabile

Il presente documento è sottoscritto con firma digitale ai sensi dell'art. 21 del d.lgs. 82/2005 e s.m.i.. La riproduzione dello stesso su supporto analogico è effettuata da Enel Italia S.p.A. e costituisce una copia integra e fedele dell'originale informatico, disponibile a richiesta presso l'Unità emittente.

INTERFERENZE CON TRACCIATO METANODOTTO DN 1200/650 DP 75 BAR DI COLLEGAMENTO NAVE FSRU PIOMBINO CON RETE NAZIONALE GASDOTTI – TRA LE LOC. PONTEDORO E GUINZANE – COMUNE DI PIMBINO (LI)



Linee elettriche aeree a media tensione 15.000 Volt

SCALA 1:20.000