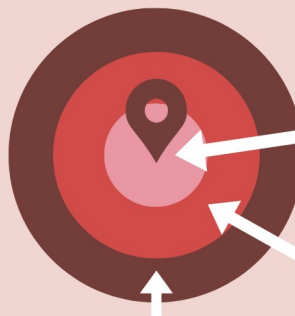
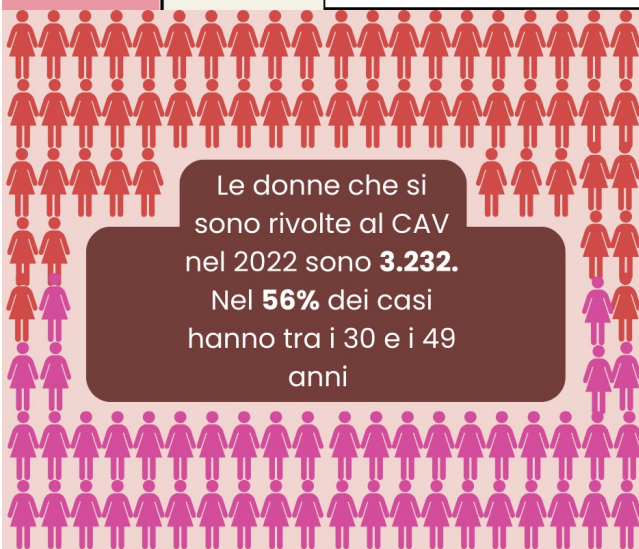


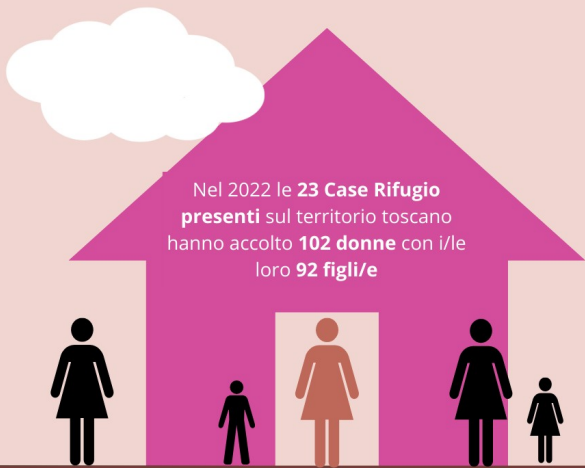
Violenza di Genere in Toscana 2021-2022



Sul territorio toscano sono presenti **25 centri antiviolenza**

I CAV si articolano in **102 punti di accesso fisico**

Questi punti d'accesso sono gestiti da **542 persone** di cui il **58,9%** lavora a titolo **volontario**



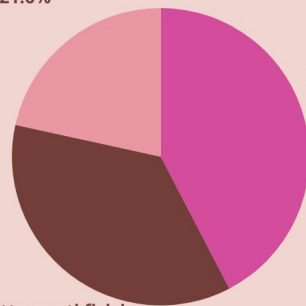
CODICE ROSA



Nel 2022 il Codice Rosa ha registrato **2.138 accessi**

Nel 2022 gli/le utenti dei **Consultori** in area Abuso e Maltrattamento sono stati **810**

Negligenza genitoriale
21.6%

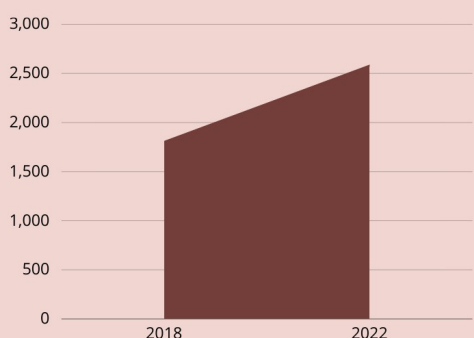


Maltrattamenti psicologici
42.4%

Maltrattamenti fisici
36.1%

La percentuale di donne è dell' **84%** tra gli/le utenti adult* e del **55,9%** dei/delle minori

Nel quinquennio 2018-2022 si è registrato un **aumento** sostanziale nei casi di **violenza assistita** passando dai **1.803** del 2018 ai **2.578** del 2022



Il Servizio Emergenza Urgenza Sociale

SEUS

Presente su 16 dei 28 Ambiti toscani 24 ore al giorno per 365 giorni l'anno

Nel triennio 2020-2022 si registrano 252 interventi relativi alla violenza di genere (49 con minori) e 53 relativi alla violenza assistita (30 con minori coinvolti)