



# ***La Comunità Antincendi Boschivi Firewise di Poggio alle Trincee, in Comune di Castiglione della Pescaia***



**Organizzazione Antincendi Boschivi Regione Toscana**





**Ecco la  
zona dove  
si intende  
realizzare  
la Firewise  
(Poggio  
alle  
Trincee)**



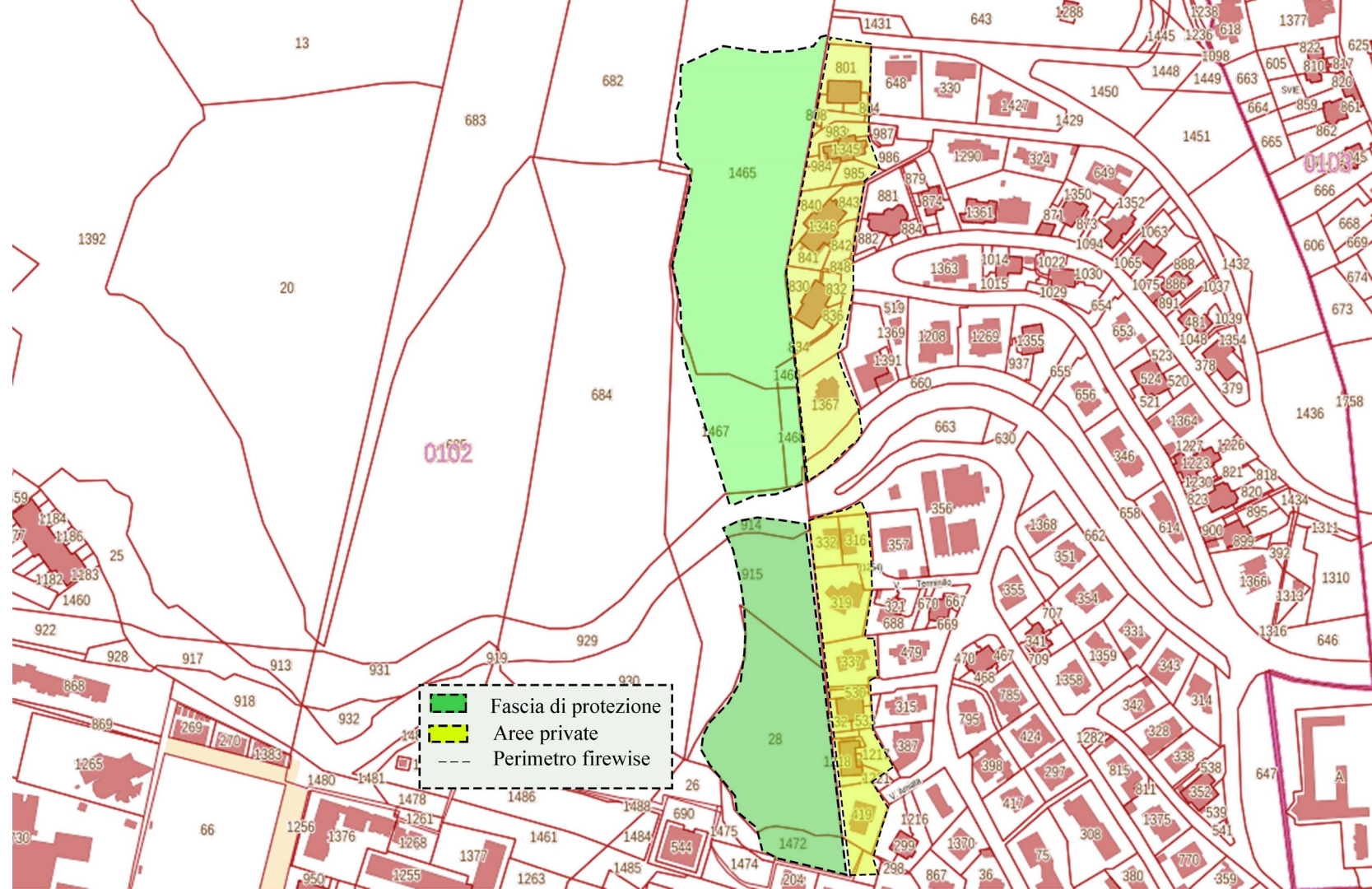




# Il perimetro della Firewise di Poggio alle Trincee











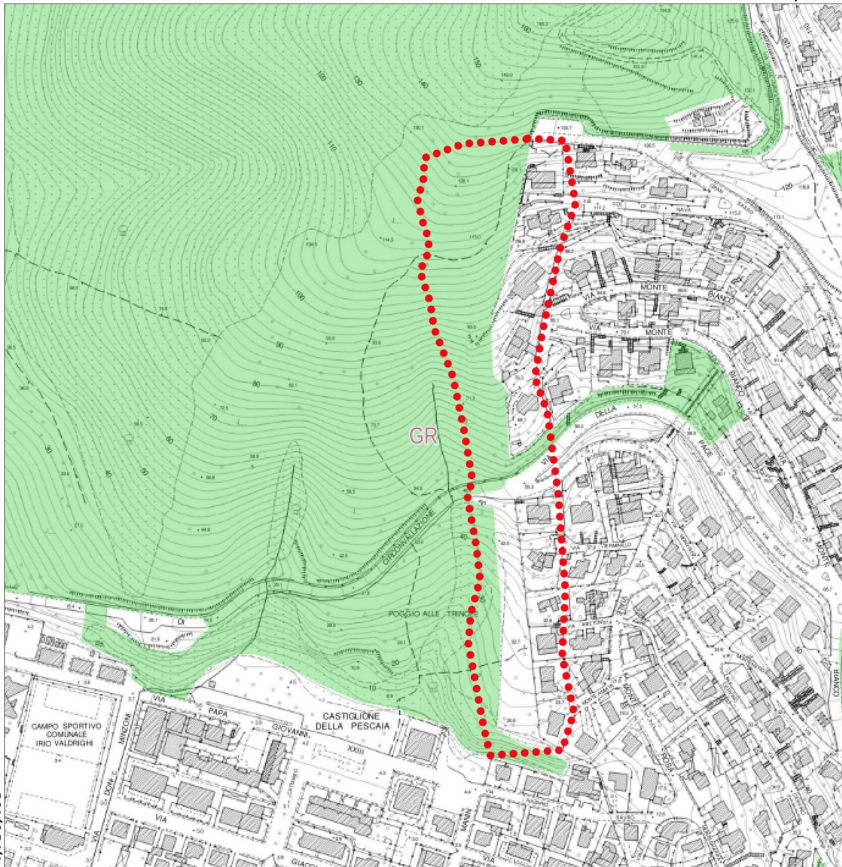
### Regione Toscana - SITA: Vincolo idrogeologico

Aree boscate

Scala 1 : 3,500    ●●●●● Perimetro della firewise

653,632.8

4,737,063



652,996.6

EPSG:25832

4,736,408



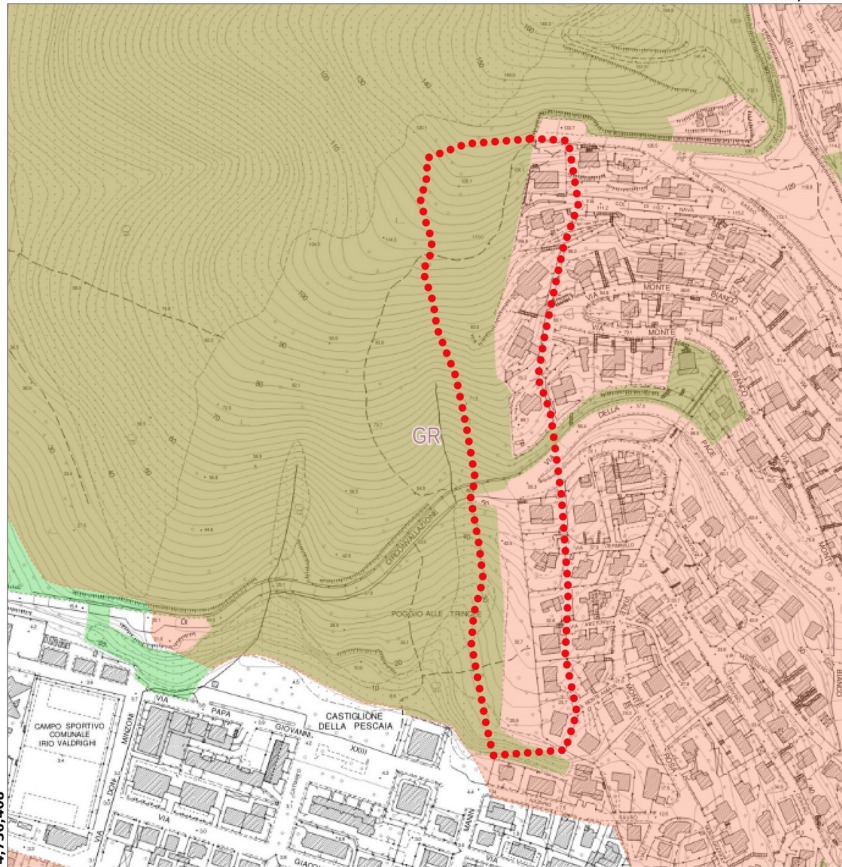
### Regione Toscana - SITA: Vincolo idrogeologico

Vincolo idrogeologico + aree boscate

Scala 1 : 3,500    ●●●●● Perimetro della firewise

653,632.8

4,737,063



652,996.6

EPSG:25832

4,736,408



***Quali sono gli impegni richiesti ai cittadini  
che partecipano alla Comunità Firewise di  
Poggio alle Trincee?***



**Organizzazione Antincendi Boschivi Regione Toscana**





Ridurre la densità  
della foresta intorno

## AUTODIFESA DAL FUOCO



# Ulteriori raccomandazioni utili per l'autodifesa dagli incendi boschivi



- 1** Elimina foglie e detriti da grondaie, grondaie, portici e porti
- 2** Mantieni il prato idratato e curato. Se è marrone, taglialo per ridurre l'intensità del fuoco
- 3** Rinnuovi il carburante entro 1-2 m dalle fondamenta della casa e dagli edifici esterni
- 4** Rinnuovi la vegetazione morta che circonda la casa entro un'area di 10-30 m
- 5** Pota gli alberi più grandi in modo che i rami bassi siano alti 3 m
- 6** Smaltisci rapidamente i detriti e il taglio del prato
- 7** Scegli piante a crescita lenta, posiziona con cura arbusti e alberi in modo che l'area possa essere facilmente mantenuta; paesaggio con piante autoctone meno infiammabili



REGIONE  
TOSCANA



# *Quali invece gli impegni degli Enti Pubblici*



**Organizzazione Antincendi Boschivi Regione Toscana**





***L'obiettivo principale è la creazione di uno spazio sufficientemente ampio per limitare la violenza e la velocità di avanzamento di un ipotetico incendio mediante interventi selvicolturali appropriati***



**Organizzazione Antincendi Boschivi Regione Toscana**



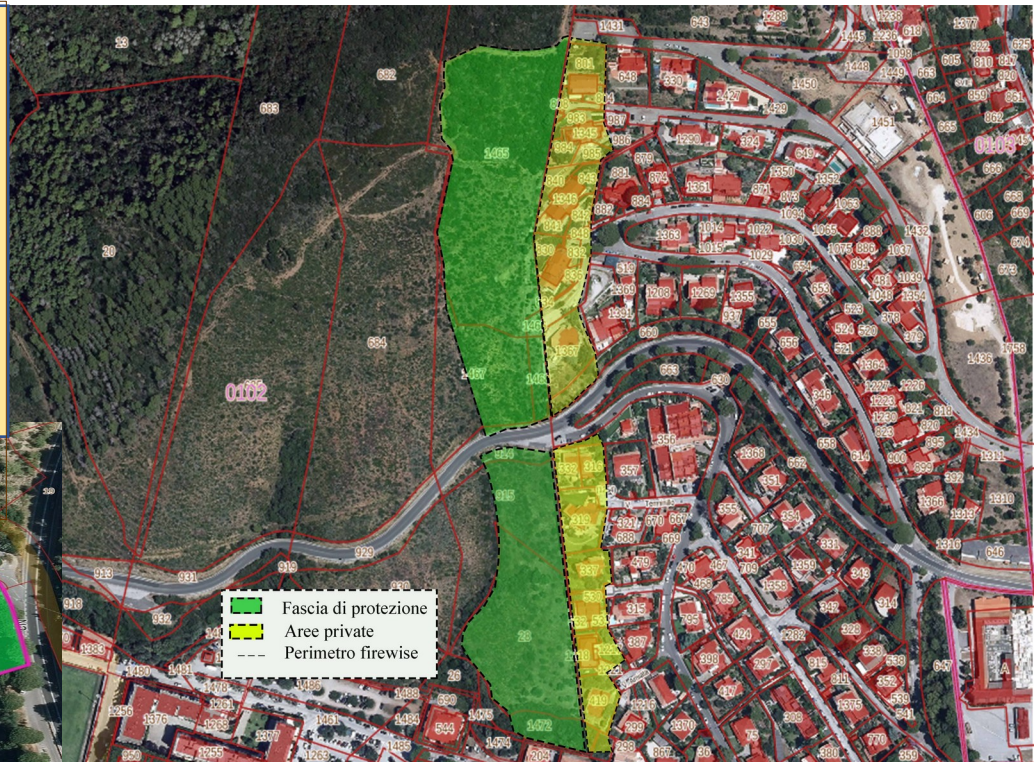


# Le prime firewise in Toscana

AIB ANTINCENDI BOSCHIVI



Calci  
Castiglione della  
Pescaia  
Scarlino  
Vicopisano



# Ante intervento



# Post intervento

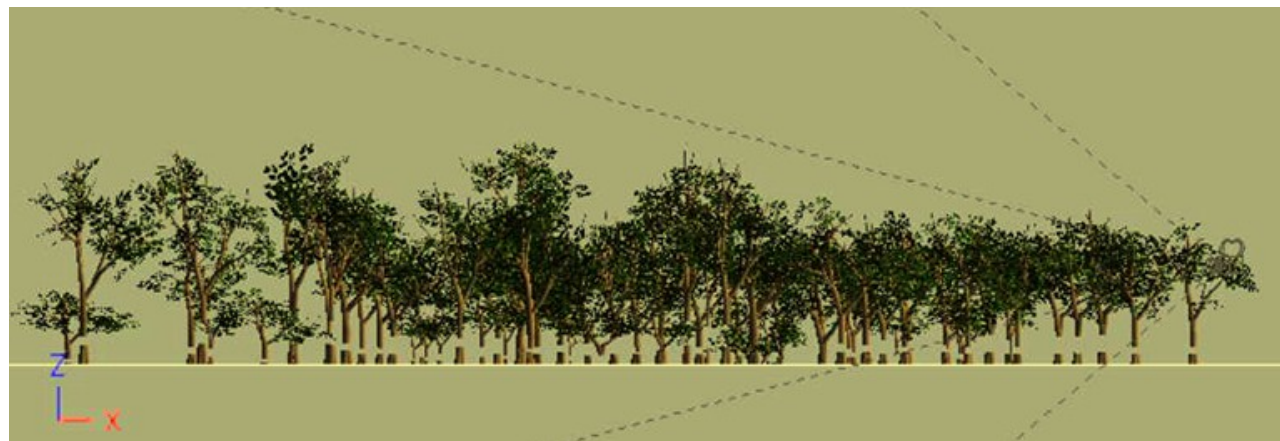




**Ante  
intervento**



**Post  
intervento**



























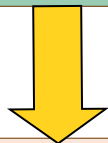
**Chi fa cosa**





# FORME DI GESTIONE DELLE COMUNITA' FIREWISE

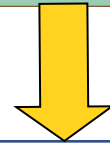
**Risorse economiche e competenze rese disponibili da parte del settore pubblico**



**Attività svolte da:**

- operai forestali
- volontariato AIB
- 

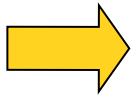
**Disponibilità e tempo a partecipare attivamente da parte dei cittadini**



**Piccoli interventi eseguiti dai privati interni alle loro pertinenze**

## I vantaggi reciproci

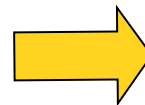
AIB ANTINCENDI BOSCHIVI



1. Messa in sicurezza dei propri beni e garanzia per la propria incolumità
2. Certificazione di Regione Toscana che attesta un maggior valore economico del bene
3. Economie nella realizzazione dei lavori
4. Autorizzazioni gestite dall'ente pubblico
5. Riconoscimento sociale per il proprio impegno

2.

1. Ottenere un ambiente dove poter operare in sicurezza
2. Ridurre il costo sociale
3. Ottimizzare l'uso delle risorse





## Le fonti finanziarie dell'intervento pubblico



### Progetto Intermed

Interventi per la riduzione della vulnerabilità e del rischio incendi per le aree di interfaccia urbano-rurale

Partner Anci Toscana



Finanziamento sulla  
Legge forestale regionale  
n.39/00 relativa alla  
prevenzione  
Antincendi boschivi







# AIB ANTINCENDI BOSCHIVI



## Le firewise nel mondo



**SAVE THE DATE**  
**WILDFIRE COMMUNITY PREPAREDNESS DAY**  
**SABATO 4 MAGGIO** orario 8.30-12.30

Partecipa anche tu alla giornata di Prevenzione dagli incendi boschivi  
 Valle delle Camunee - Comune di Castiglione della Pescaia (GR)  
 Via Dellino a Principina a Mare - Comune di Grosseto (GR)  
 La Gabbellia - Comune di Calki (PI)  
 Molina di Quosa - Comune di San Giuliano Terme (PI)  
 Campo dei Lupi - Comune di Vicopisano (PI)  
 Consigli: Porta con te guanti da giardino, indossa pantaloni lunghi e scarpe da escursione

regione.toscana.it/speciali/aib-antincendi-boschivi

www.WildfirePrepDay.org  
 #WildfirePrepDay

Sponsored by **State Farm**

National Fire Protection Association and State Farm are pleased to support the 2019 Wildfire Community Preparedness Day campaign, but have not assessed or evaluated any



**Grazie  
per l'attenzione**

