



**MUSEI CIVICI** DI MONSUMMANO TERME

Offerta didattica  
per le scuole

MUSEI CIVICI DI MONSUMMANO TERME

# Offerta didattica per le scuole

Il **Mac,n - Museo di Arte Contemporanea e del Novecento** di Villa Renatico Martini e il **Museo della Città e del Territorio** rappresentano la chiave di accesso per la scoperta del patrimonio culturale della città e del territorio di Monsummano Terme.

I Musei propongono percorsi per le scuole di ogni ordine e grado: visite guidate, itinerari naturalistici, laboratori di archeologia e arte, approfondimenti sugli aspetti storici-architettonici del territorio. Le proposte sono ideate per coinvolgere attivamente le classi, con attività pratico-manuali incentrate sulle collezioni museali, progettate nel rispetto di criteri di accessibilità e inclusione dei luoghi della cultura. Le attività proposte tengono conto delle diverse caratteristiche delle classi e delle eventuali difficoltà rispetto a deficit percettivi e cognitivi.

Al **Museo della Città e del Territorio** particolare attenzione è rivolta agli aspetti legati alla storia e all'archeologia, alla botanica e alla geologia del territorio.

Al **Mac,n** le classi osserveranno le opere di grandi artisti contemporanei, sperimentando laboratori di collage, stencil art, spray, scultura, pittura, con un focus specifico sulle antiche tecniche artistiche di incisione.



Comune di  
Monsummano Terme



MUSEO DELLA CITTÀ  
E DEL TERRITORIO



CO&SO

EDA

 **CRISTOFORO**  
SOCIETÀ COOPERATIVA SOCIALE - ONLUS

## LEGENDA



SCUOLA  
DELL'INFANZIA



SCUOLA  
PRIMARIA



SCUOLA  
SECONDARIA DI I GRADO



SCUOLA  
SECONDARIA DI II GRADO

## MUSEO DELLA CITTÀ E DEL TERRITORIO

Con il naso all'insù



Tutti giù per terra:  
il lavoro degli archeologi



CerAMICA



Paesaggio naturale della Valdinievole



Alla scoperta di Montevettolini



Il nostro mondo



Alla scoperta del Colle



Illuminismo in Valdinievole





# I nostri musei

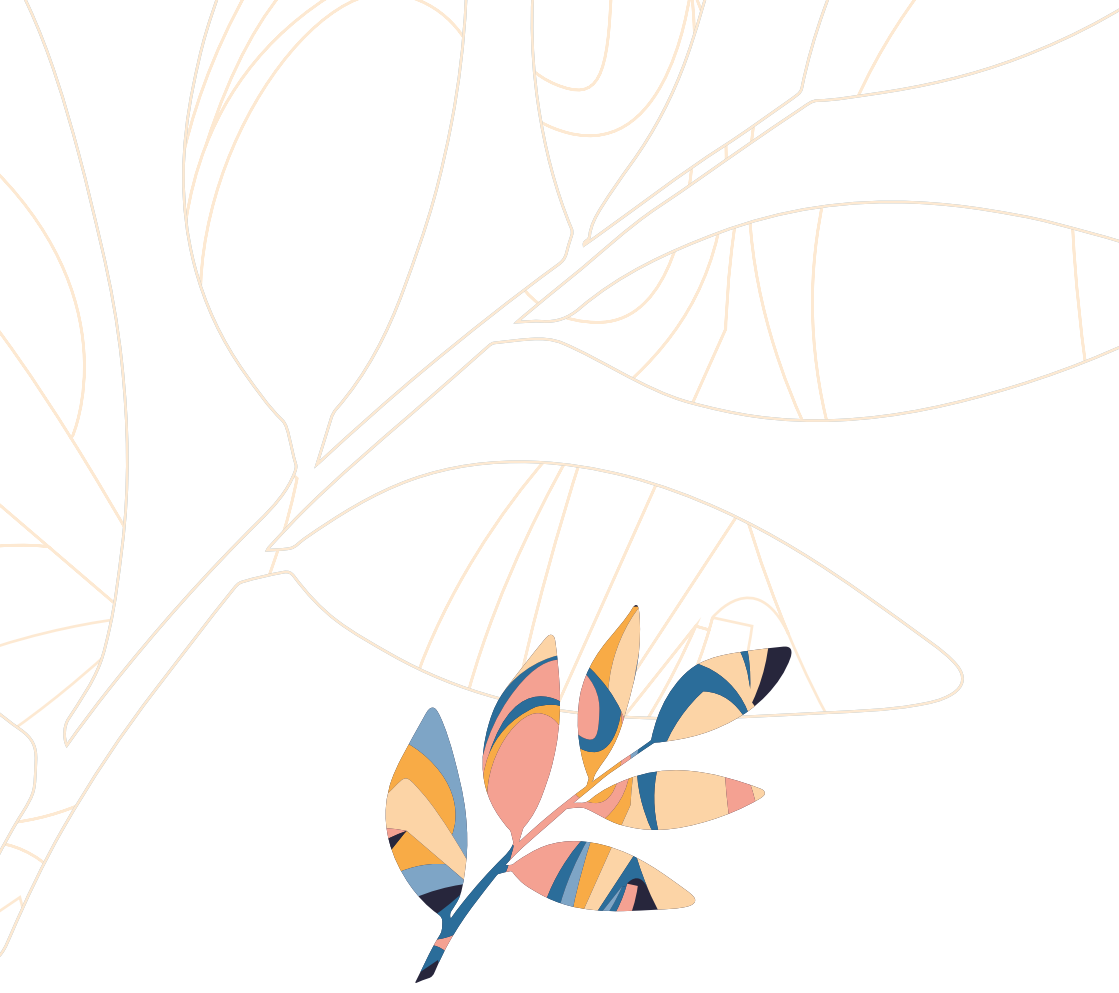
MOSTRA PER LE SCUOLE

I Musei Civici di Monsummano Terme organizzano una **mostra per le scuole**.

Le classi che prenderanno parte alle attività didattiche potranno partecipare a un concorso per immagini. Per ciascuna classe sarà possibile presentare un elaborato grafico che sia rappresentativo dell'esperienza trascorsa al Museo. La proposta è completamente libera, sia nelle tematiche che nelle tecniche.

Gli elaborati saranno acquisiti digitalmente dai Musei e pubblicati sui siti e pagine social a fine anno scolastico.

Per ulteriori informazioni le scuole possono rivolgersi ai Musei, ai mediatori culturali che realizzeranno i laboratori, oppure scrivendo alla mail [museimonsummanoterme@edaservizi.it](mailto:museimonsummanoterme@edaservizi.it)



# MUSEO DELLA CITTÀ E DEL TERRITORIO

## **LE VISITE GUIDATE**

Il Museo della Città e del Territorio propone visite guidate per le scuole di ogni ordine e grado, incentrate sulle collezioni del museo.

Le classi possono prenotare un itinerario tematico sul patrimonio culturale del Santuario della Fontenuova con visite all'interno della Basilica e alle sezioni del Museo dedicate al Tesoro del Santuario.



## Con il naso all'insù

INCONTRO AL MUSEO | 2 ORE

*In collaborazione con  
Associazione Astrofilo  
Valdinievole "A. Pieri"*



Le classi entreranno nel magico mondo delle stelle con un'esperienza al planetario del museo. La sfera celeste si aprirà magicamente sopra la testa dei bambini e delle bambine per un viaggio negli astri. Nella seconda parte del laboratorio i partecipanti sperimenteranno il movimento dei pianeti utilizzando il proprio corpo, per poi realizzare un collage spaziale.

## Tutti giù per terra: il lavoro degli archeologi

INCONTRO IN CLASSE | 2 ORE  
INCONTRO AL MUSEO | 2 ORE



L'archeologia da sempre suscita nei più piccoli fascino e mistero. Conosceremo insieme le varie fasi di lavoro: dallo studio delle fonti alle indagini sul campo. Gli strumenti usati dagli archeologi saranno a disposizione dei partecipanti per un'attività di scavo simulato, in contatto con la terra proveremo l'impagabile emozione della scoperta.

## CerAMICA

INCONTRO AL MUSEO | 2 ORE



I reperti ceramici sono considerati i migliori amici degli archeologi, il loro "fossile-guida". Conosciamo insieme i "segreti" di questo materiale così amato e usato dagli antichi, osservando in particolare quelli presenti nella collezione del Museo. A seguire realizzeremo un manufatto in argilla cruda, sperimentando le incredibili caratteristiche di questa terra. Il percorso prevede approfondimenti sulle ceramiche di epoche e civiltà antiche, tenendo conto del programma scolastico.

## Paesaggio naturale della Valdinievole

INCONTRO AL MUSEO | 2 ORE  
USCITA SUL TERRITORIO | 2 ORE



Il percorso farà scoprire ai partecipanti il patrimonio naturalistico vicino casa, testimonianza del cambiamento del paesaggio nel tempo, anche grazie alla nostra gigantografia di Leonardo da Vinci. Durante la visita in museo scopriremo le principali attrazioni naturalistiche di Monsummano: il colle e il padule di Fucecchio. Durante l'uscita percorreremo il sentiero che dal porto delle Morette arriva all'osservatorio faunistico. Ci fermeremo a guardare le principali specie vegetali che si sono adattate all'ambiente acquatico, per poi provare a riconoscere le stupende specie animali presenti.

## Alla scoperta di Montevettolini

INCONTRO AL MUSEO | 2 ORE  
USCITA SUL TERRITORIO | 2 ORE



Viaggio alla scoperta del borgo di Montevettolini. Le classi partendo dal celebre disegno di Leonardo da Vinci che rappresenta Montevettolini e la Valdinievole, potranno scoprire le caratteristiche e la storia del borgo. Proprio come Leonardo, anche i bambin\* realizzeranno attività di disegno dal vivo durante la visita al borgo con un approfondimento sulla Villa Medicea che domina il paesaggio. Nei due incontri le classi realizzeranno un diario di viaggio, con un personale racconto fatto di immagini, parole e fotografie.

## Il nostro mondo

INCONTRO AL MUSEO | 2 ORE



Obiettivo del laboratorio è far confrontare i ragazzi con i momenti fondamentali della storia contemporanea: Olocausto, guerra di liberazione italiana, giornata della memoria. Una lezione multidisciplinare, arricchita da letture e video, per meglio comprendere le vicende più rilevanti degli ultimi decenni con riferimenti al presente. Un particolare approfondimento sarà dedicato alle stragi nazifasciste e alla Sala della Memoria nel nostro museo in ricordo dell'Eccidio del Padule di Fucecchio

## Alla scoperta del colle

INCONTRO AL MUSEO | 2 ORE  
USCITA SUL TERRITORIO | 2 ORE

Viaggio alla  
scoperta del Colle di  
Monsummano Alto  
con approfondimenti  
storici o naturalistici  
in base alle esigenze  
delle classi.



### **Dentro le mura: storia e architettura dei castelli in Valdinievole**

L'insediamento di Monsummano Alto ieri e oggi. Con la visita al Museo e l'osservazione del plastico e della gigantografia di Leonardo da Vinci, le classi scopriranno la particolare morfologia di Monsummano Alto, confrontandola anche con gli altri borghi del Montalbano. Durante l'uscita sul territorio vedremo cosa è rimasto dell'antico borgo murato e cercheremo di ricostruire la sua antica struttura.

### **Un giorno da geologo**

L'evoluzione del Colle raccontata tramite la sua geologia. Durante la visita al Museo ci concentreremo sulle principali rocce che lo formano, sugli avvenimenti geomorfologici che hanno portato alla sua creazione. Leggeremo il paesaggio soffermandosi sul fenomeno del carsismo, del termalismo e delle cave. Durante l'uscita sul colle percorreremo il sentiero geologico che ci permetterà di osservare le principali formazioni geologiche e le loro differenze.

### **Un giorno da botanico**

Il colle di Monsummano presenta una vegetazione particolare dovuta alle sue caratteristiche geologiche e climatiche. Durante la visita al Museo ci soffermeremo sul legame tra queste variabili e su come l'uomo nel tempo sia riuscito a sfruttare e/o a modificare tale vegetazione. Durante l'uscita sul colle impareremo a riconoscere le principali specie con particolare attenzione alle specie rare di orchidee presenti.

# Illuminismo in Valdinievole

INCONTRO AL MUSEO | 2 ORE



SCUOLA SECONDARIA  
DI I GRADO

Le classi potranno scoprire quali sono stati i cambiamenti più importanti in Valdinievole durante L'età dei Lumi. Particolare attenzione sarà rivolta alle esperienze riformatrici del Granduca di Toscana Pietro Leopoldo II e le bonifiche del Padule di Fucecchio. Durante la visita nelle sale del museo le classi potranno arricchire la loro esperienza attraverso un approfondimento sulla grande eredità scientifica lasciata nel Seicento da Galileo Galilei. Il laboratorio pratico prevede alcuni esercizi di gruppo incentrati su l'intelligenza logico-matematica.

## INFO E PRENOTAZIONI

È possibile prenotare i percorsi scrivendo una mail a [museimonsummanoterme@edaservizi.it](mailto:museimonsummanoterme@edaservizi.it), oppure chiamando al **0572 952140** nei seguenti orari:

Lunedì	16.00 – 19.00 (ora legale) 15.30 – 18.30 (ora solare)
Mercoledì	09.30 – 12.30
Giovedì	16.00 – 19.00 (ora legale) 15.30 – 18.30 (ora solare)
Venerdì	16.00 – 19.00 (ora legale) 15.30 – 18.30 (ora solare)

## COSTI A PARTECIPANTE

Visita guidata	€ 3,50
Percorso Con il Naso all'insù incontro al museo (2 ore) <i>in collaborazione con Astrofili</i> <small>*3 € destinate a EDA Servizi e 3 € destinate ad Astrofili</small>	€ 6,00*
Percorso di 2 ore, incontro unico al museo	€ 6,00
Percorso di 4 ore, incontro in classe (2 ore) e incontro al museo (2 ore)	€ 7,50
Percorso di 4 ore, incontro al museo (2 ore) e itinerari sul territorio (2 ore)	€ 8,00

