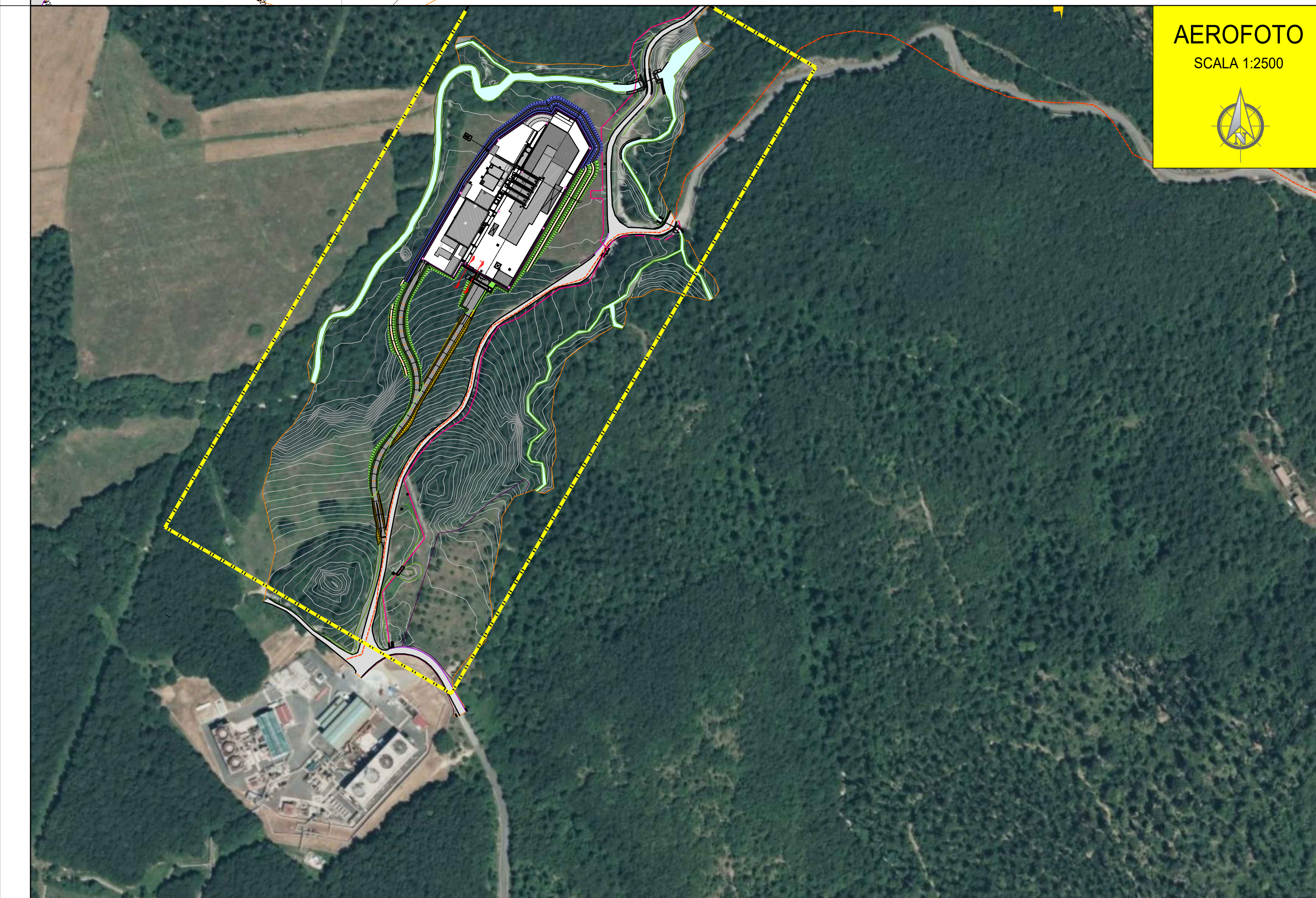
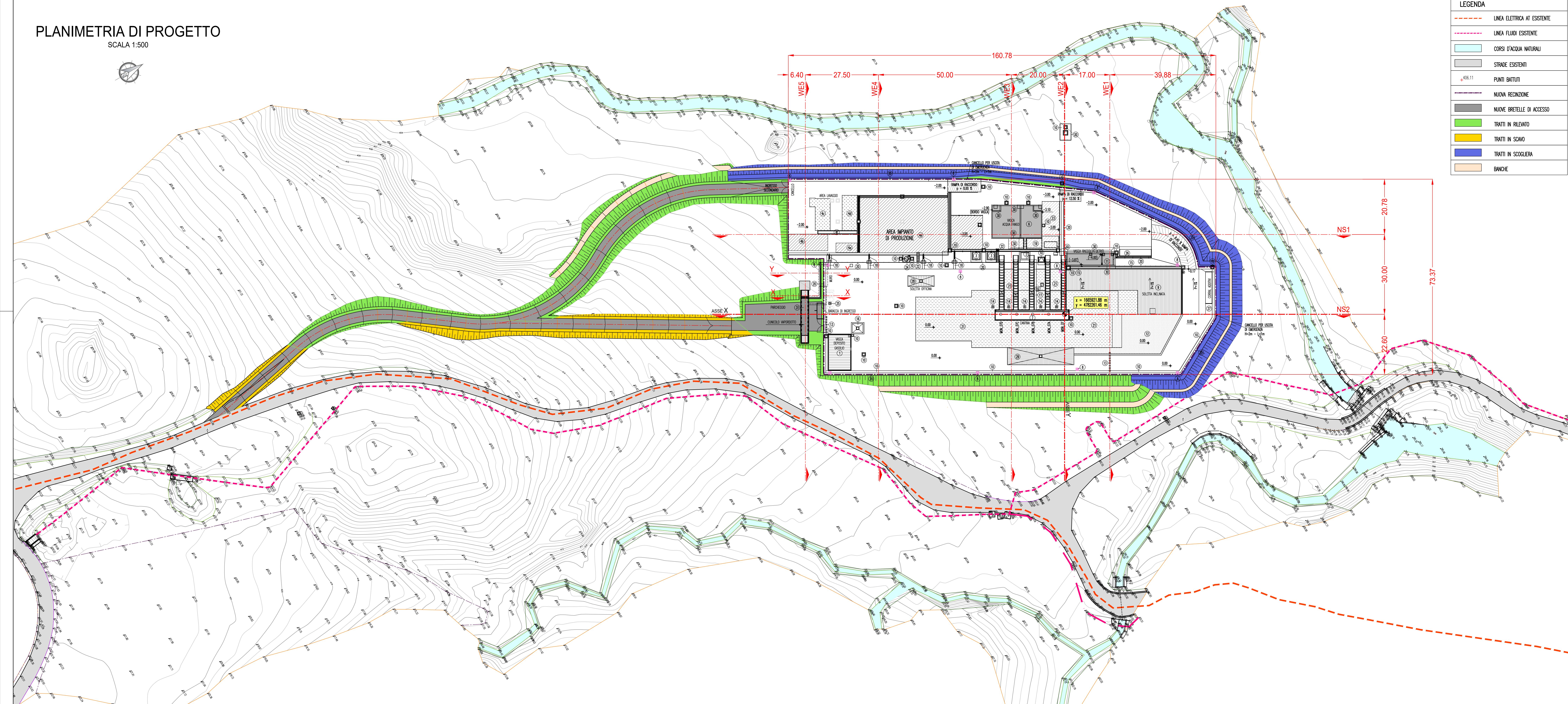
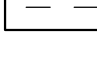

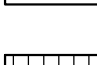
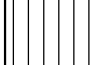
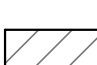



SCALA 1:500



	SOLETTA IN PIANO
	SOLETTA IN PIANO
	SOLETTA IN PENDENZA
	SOLETTA IN PIANO
	VASCHE INTERRATE
	VASCHE AREA LAVAGGIO

- 31 Canicolo vaporizzata
- 30 Parapetti metallici
- 29 Solfella sversamenti area cementare
- 28 Solfella uffici
- 27 Area per corral addizionali
- 26 Area per corral ritratti
- 25 Vasco contenimento reflui civili e svuotamento periodico
- 24 Struttura di contenimento per disoleatore
- 23 Solfella trattamento fango
- 22 Solfella accesso pedonale piazzali laterali
- 21 Solfella impianto per MASS2000 e H3300
- 20 Recinzioni metalliche
- 19 Rampa per manutenzione vasco acqua-fango
- 18 Drappeggio massiccio e raccolta su condotta in CAV. Tipo AWS
- 17 Canale portatore
- 16 Solfella raccolta sversamenti zona rifornimento gascio
- 15 Canale recinzimento idrica piazzale in c.a.
- 14 Piazzetto per ricovero auto gestionale
- 13 Tubazioni passaggio cavi
- 12 Solfella in c.a. piano per generatori elettrici
- 11 Vasca in c.a. raccolta detriti sottolavaggio
- 10 Regimazione idrica
- 9 Solfella in c.a. in pendenza per vasche di circolazione
- 8 Base sostegno polo illuminazione
- 7 Canilino per ubicazione pozzi
- 6 Vasco acqua-fango
- 5 Canicolo linea produzione e prove di produzione
- 4a Solfella in c.a. per pozzi box quadri elettrici
- 4b Solfella in c.a. per pozzi vasche di lavaggio
- 4c Vasca aerobica trattamento contenimento sodo
- 4d Vasca in c.a. di contenimento 2160 lavaggio
- 4e Solfella in c.a. per impiantistica di produzione
- 4 Canicolo in c.a. per passaggio impiantistica di lavaggio
- 3 Basamento Silenziatore
- 2 Base ciscione separatore
- 1 Vasca contenimento depositi gascio

DESCRIZIONE

NOTE

1. L'area non soletata in c.a. e tutte le aree dove non sussistono opere sono realizzate mediante MASSICCIA E INGHIAMMENTO superficiale
2. Per tutte le opere in c.a., ove non diversamente specificato, la classe di resistenza da usare è C20/25

NOTE

LE COORDINATE SONO ESPRESSE CON SISTEMA MONTE MARIO, ITALIA (ZONA 1)
LA QUOTA ALTIMETRICA 0.00 DI PROGETTO CORRISPONDE ALLA QUOTA ASSOLUTA 407.00 m s.m.
LE DISTANZE PLANIMETRICHE SONO ESPRESSE IN M

DISEGNI DI RIFERIMENTO

GRE.ECC.D.28.itf.13405.03.001 M70732_Dualo - PIANO QUOTATO DEL SITO
GRE.ECC.D.28.itf.13405.03.002 M70733_Plan - PLANIMETRIA STATO DI FATTO
GRE.ECC.D.28.itf.13405.03.003 M70734_Prog - PLANIMETRIA STATO DI PROGETTO
GRE.ECC.D.28.itf.13405.03.004 M70735_Seal - SEZIONI TRASVERSALI
GRE.ECC.D.28.itf.13405.03.005 M70736_SezL - SEZIONI LONGITUDINALI
GRE.ECC.D.28.itf.13405.03.007 M70738_OpTyp - OPERE TIPO
GRE.ECC.D.28.itf.13405.03.008 M70740_PScR - PLANIMETRIA SCANI E RIFORMA
GRE.ECC.D.28.itf.13405.03.060 M70753_Slp1 - PLANIMETRIA PROFILI
GRE.ECC.D.28.itf.13405.06.061 M70754_Slp1 - SEZIONI TRASVERSALI
GRE.ECC.D.28.itf.13405.06.062 M70755_Sitp - OPERE TIPO

 <p>Soil Engineering Geotechnics Geology Structures Offshore</p>	<p>Soil Engineering Srl via San Vito, 1 - Piano 3° - Edif. A - 20142 Milano (MI) - ITALY T +39 02 89121734 Pec soilengineering@pec.it - W www.soil.engineering.it</p>
--	--

[illegible]

enel

Green Power

ENEL GREEN POWER and
THERMAL GENERATION
HYDRO, GEOTHERMAL and
THERMAL
- DESIGN & EXECUTION -

PROJECT:
CONCESSIONE DI COLTIVAZIONE "TRAVALE"
POSTAZIONE GEOTERMICA MONTIERI 7

FILE NAME:
GRE_EEC_2017_6_1345050_033_01 MOTIVAZ_Progg_01.dwg

CLASSIFICATION
FOR VALIDATION

UTILIZATION SCOPE
FOR CONSTRUCTION

TITLE:
PROGETTO ESECUTIVO POSTAZIONE
POSTAZIONE GEOTERMICA MONTIERI 7
PLANIMETRIA STATO DI PROGETTO

FORMAT: A0
SCALE: 1:500

PLOT SCALE: 1=1
SHEET: 1 of 1

SUPERVISION OUTCOME:
GRE CODE

DATE: December 2024

GROUP	FUNCTION	TYPE	ISSUER	COUNTRY	TEC	PLANT	SYSTEM	PROGRESSIVE	REVISION
GRE_EEC_0281ITG134050003301									

This document is property of Enel Green Power S.p.A. and is strictly confidential. It is prohibited to reproduce, to whole or in part, and to publish or otherwise make available to third parties without the express written consent of Enel Green Power S.p.A.

This document is property of Enel Green Power SpA. It is strictly forbidden to reproduce this document, in whole or in part, and to provide to others any related information without the previous written consent by Enel Green Power SpA.