

PIANO REGIONALE CAVE

art. 3 Legge Regionale n° 35 del 25 marzo 2015

**OBBLIGHI
INFORMATIVI**

**ANDAMENTO DEL
NUMERO DEGLI ADDETTI
QUADRIENNO 2013/16**

DETTAGLIO DELL'AREA APUO-VERSILESE

scala 1:25.000

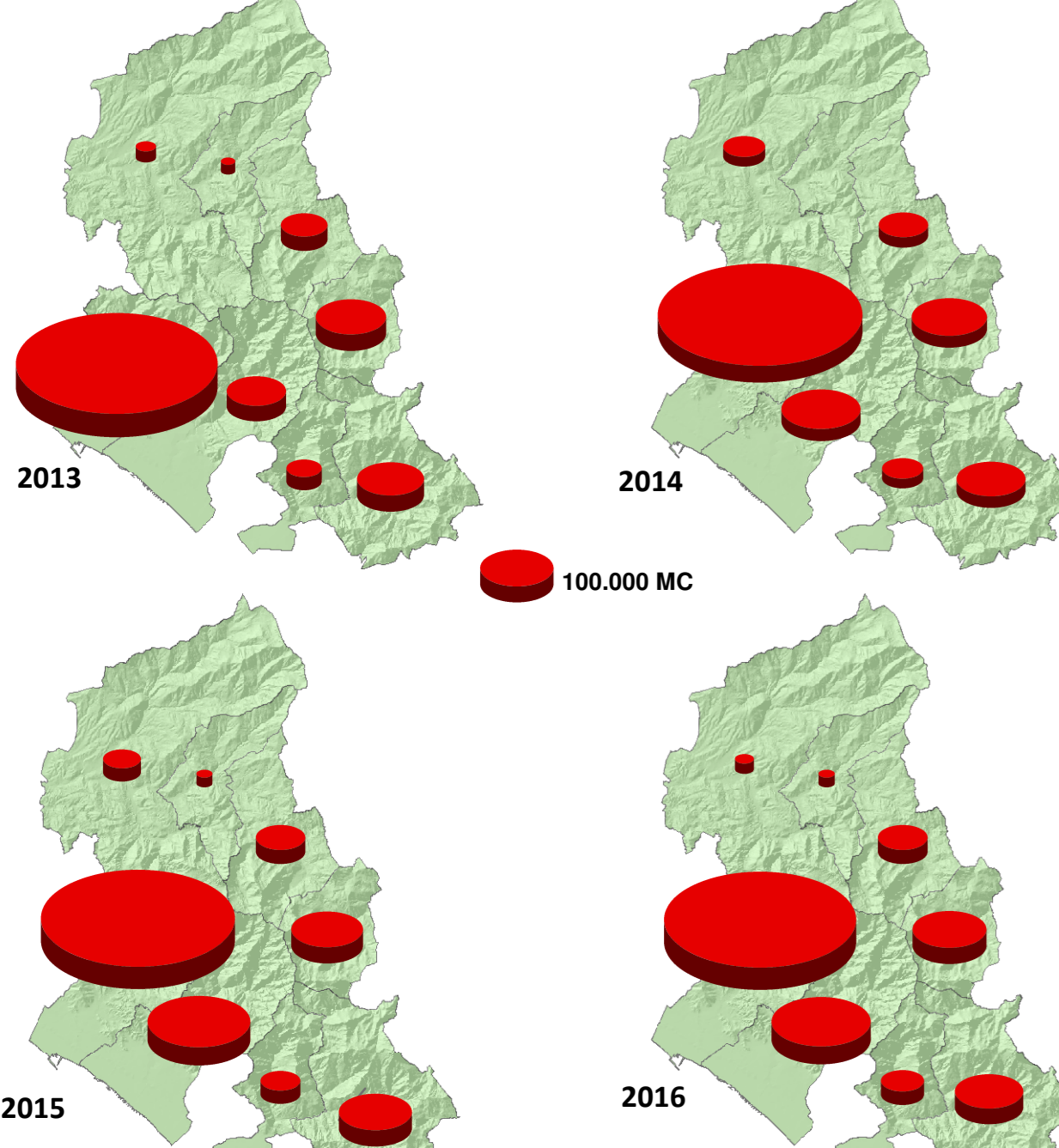
Approvato con Delibera del Consiglio Regionale n° 47 del 21/07/2020

VOLUMI COMPLESSIVI DICHIARATI NEGLI OBBLIGHI INFORMATIVI

● 2013 ● 2014 ● 2015 ● 2016

AGGREGAZIONE DATI PER COMUNE

Dati riferiti al comune

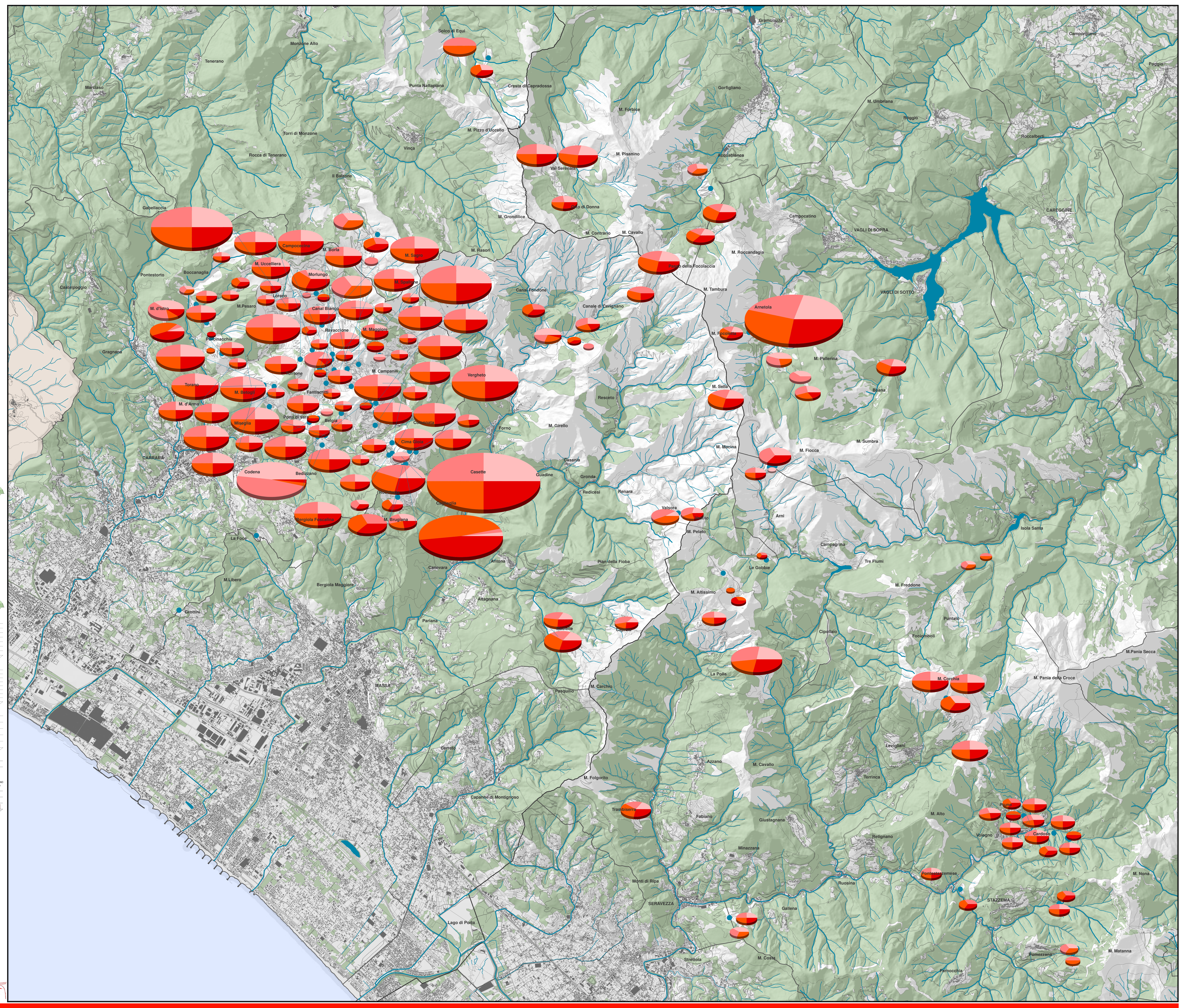
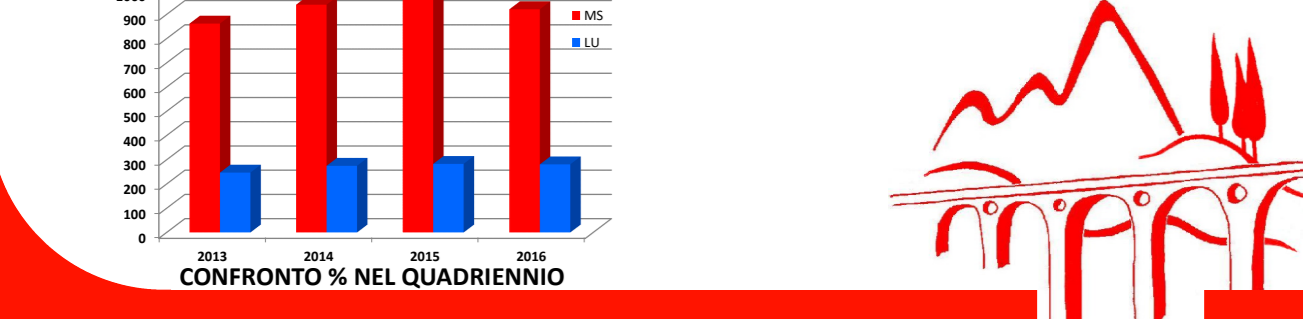


CONFRONTO PERCENTUALI TRA LE DUE PROVINCE

COMUNE	PROV	2013	% 2013	2014	% 2014	2015	% 2015	2016	% 2016	MEDIA
MINUSCIANO	LU	42	3,79%	46	3,79%	48	3,83%	48	3,99%	46
PIETRASANTA	LU	0	0,00%	0	0,00%	0	0,00%	0	0,00%	0
SERAVEZZA	LU	24	2,16%	32	2,63%	33	2,47%	36	3,00%	31
STAZZEMA	LU	86	7,75%	90	7,41%	104	8,30%	93	7,57%	93
VAGLI SOTTO	LU	95	8,52%	107	8,81%	102	7,89%	106	8,82%	102
CARRARA	MS	782	70,51%	789	64,94%	732	58,42%	718	59,73%	755
CASOLA IN LUNIGIANA	MS	4	0,36%	0	0,00%	0	0,00%	0	0,00%	0
FIVIZZANO	MS	8	0,72%	33	2,72%	29	2,31%	71	5,88%	33
MASSA	MS	68	6,13%	118	9,71%	205	16,30%	193	15,89%	145
MONTEMIGLIOSO	MS	0	0,00%	0	0,00%	0	0,00%	0	0,00%	0
TOTALE DISTRETTO		1.100		1.215		1.253		1.202		1.195

AGGREGAZIONE DATI PER PROVINCIA

PROV	2013	% 2013	2014	% 2014	2015	% 2015	2016	% 2016	MEDIA
LU	247	22,27%	275	22,63%	283	22,59%	281	23,38%	272
MS	853	77,73%	940	77,37%	970	77,41%	921	76,62%	923



QC
06C

