

# CRITERI CONDIZIONANTI

## CONDIZIONANTI FORTI A CARATTERE ESCLUDENTE

DETTAGLIO DELL'AREA APUIO-VERSILIENSE

scala 1:25.000

Approvato con Delibera del Consiglio Regionale n° 47 del 21/07/2020

### CRITERI CONDIZIONANTI

#### Acque

OPERE IDRAULICHE

#### Aree Protette

PARCHI PROVINCIALI

ALBERI MONUMENTALI

#### Sic/Sir/Zps

SIC\_ZPS

#### PAI

ZONE SPECIFICHE PAI SERCHIO

#### Beni Paesaggistici

Let. i) Zone Umide

Let. m) Aree di interesse archeologico

#### Geologia

SORGENTI CARSICHE

INGRESSI GROTTE

FORME CARSICHE

FORME CARSICHE

DOLINE

DOLINE

GIR

#### Suolo

USO DEL SUOLO

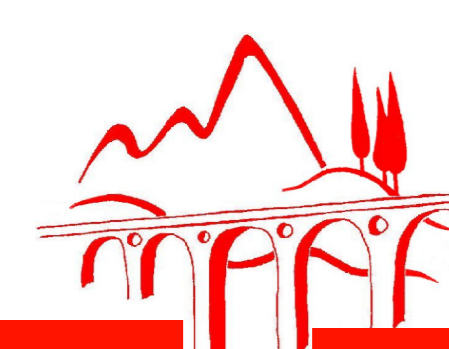
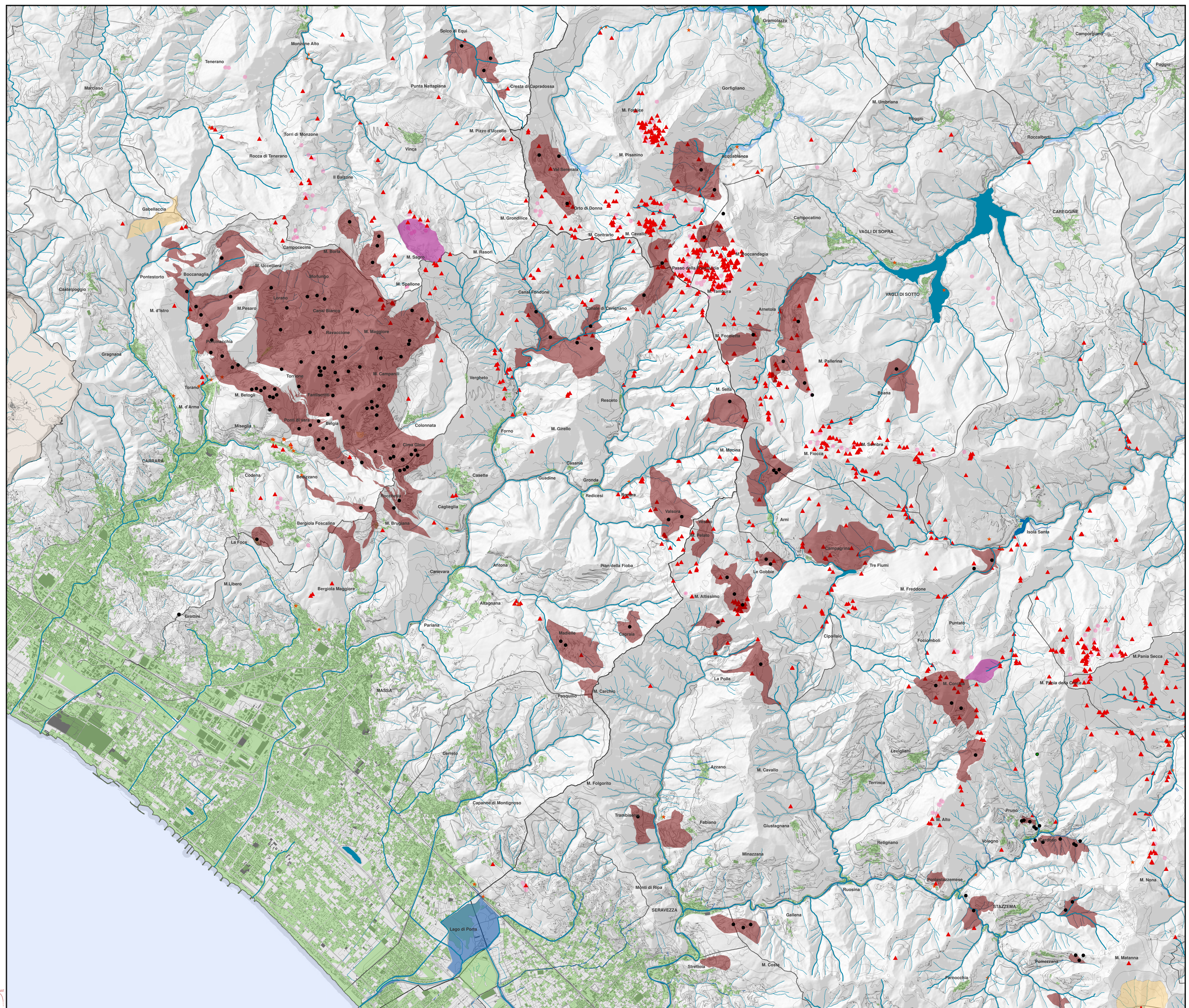
#### Infrastrutture

FASCIA DI RISPETTO FERROVIARIA

ATTIVITA' ESTRATTIVE

AREE DI RISORSA

LE ANALISI DI DETTAGLIO SONO CONSULTABILI NELLE SCHEDE DI ANALISI MULTICRITERIALE  
DI OGNI SINGOLA AREA DI RISORSA



PR  
04B