



REGIONE TOSCANA GIUNTA REGIONALE

DIREZIONE POLITICHE DI MOBILITA', INFRASTRUTTURE
E TRASPORTO PUBBLICO LOCALE

PIANO REGIONALE CAVE

art. 3 Legge Regionale n° 35 del 25 marzo 2015

CRITERI CONDIZIONANTI

CONDIZIONANTI FORTI CON LIVELLO DI CRITICITA' MEDIA

Intera Regione più dettagli delle aree di Campagnatico, Fienzuola, Laterina, Rapolano Terme e Sovicille

scala 1:300.000 - 1:50.000

Approvato con Delibera del Consiglio Regionale n° 47 del 21/07/2020

CRITERI CONDIZIONANTI

Aree Tutelate

- AREE DI NOTEVOLE INTERESSE PUBBLICO
- SITI UNESCO
- SIC
- SIR
- ANPIL

Invarianti del PIT

- ECOSISTEMI DI PAESAGGIO
- MORFOTIPI CONDIZIONANTI
- MORFOTIPI RURALI

Pedologia

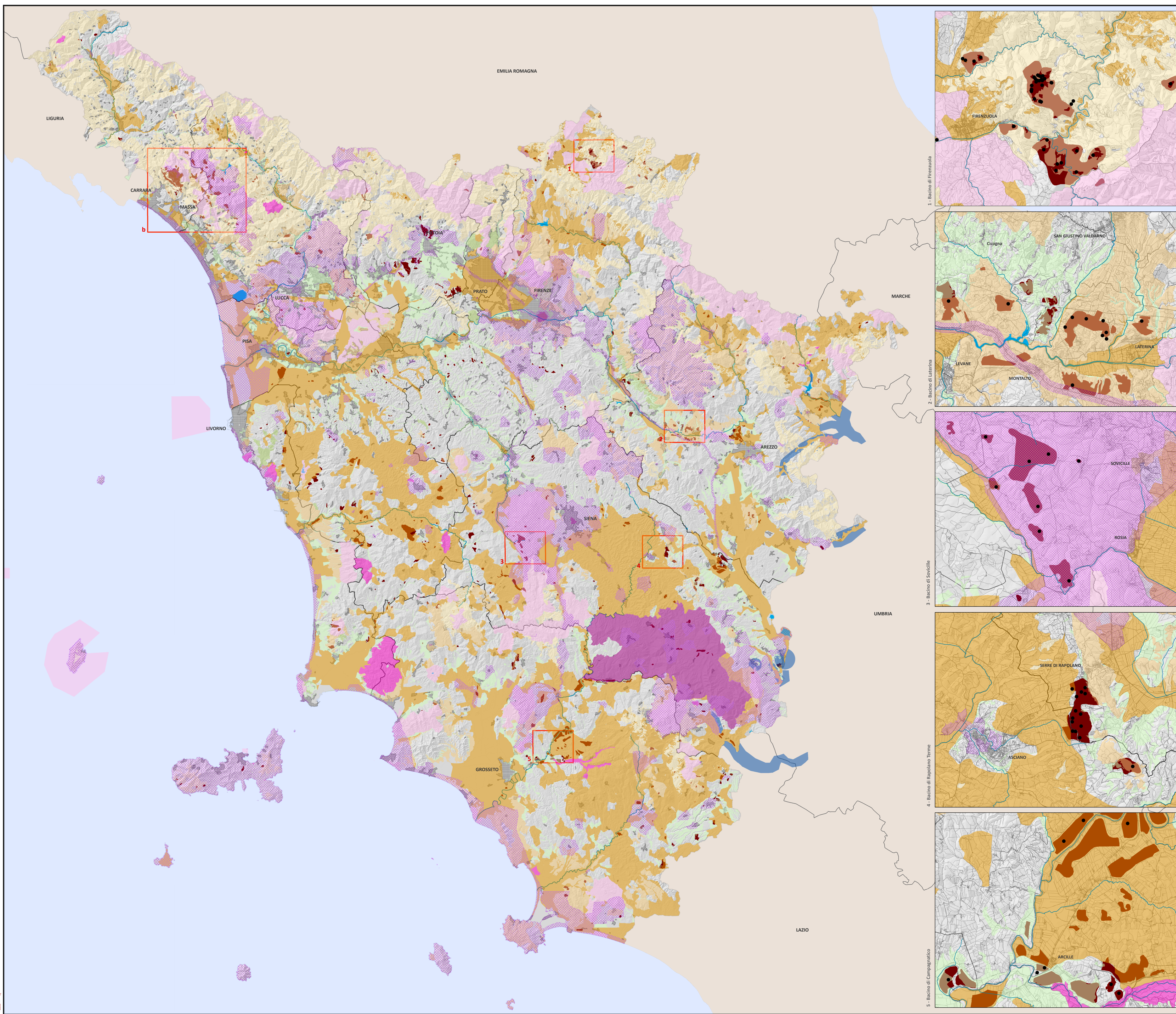
- FERTILITA' DEI SUOLI

PAI

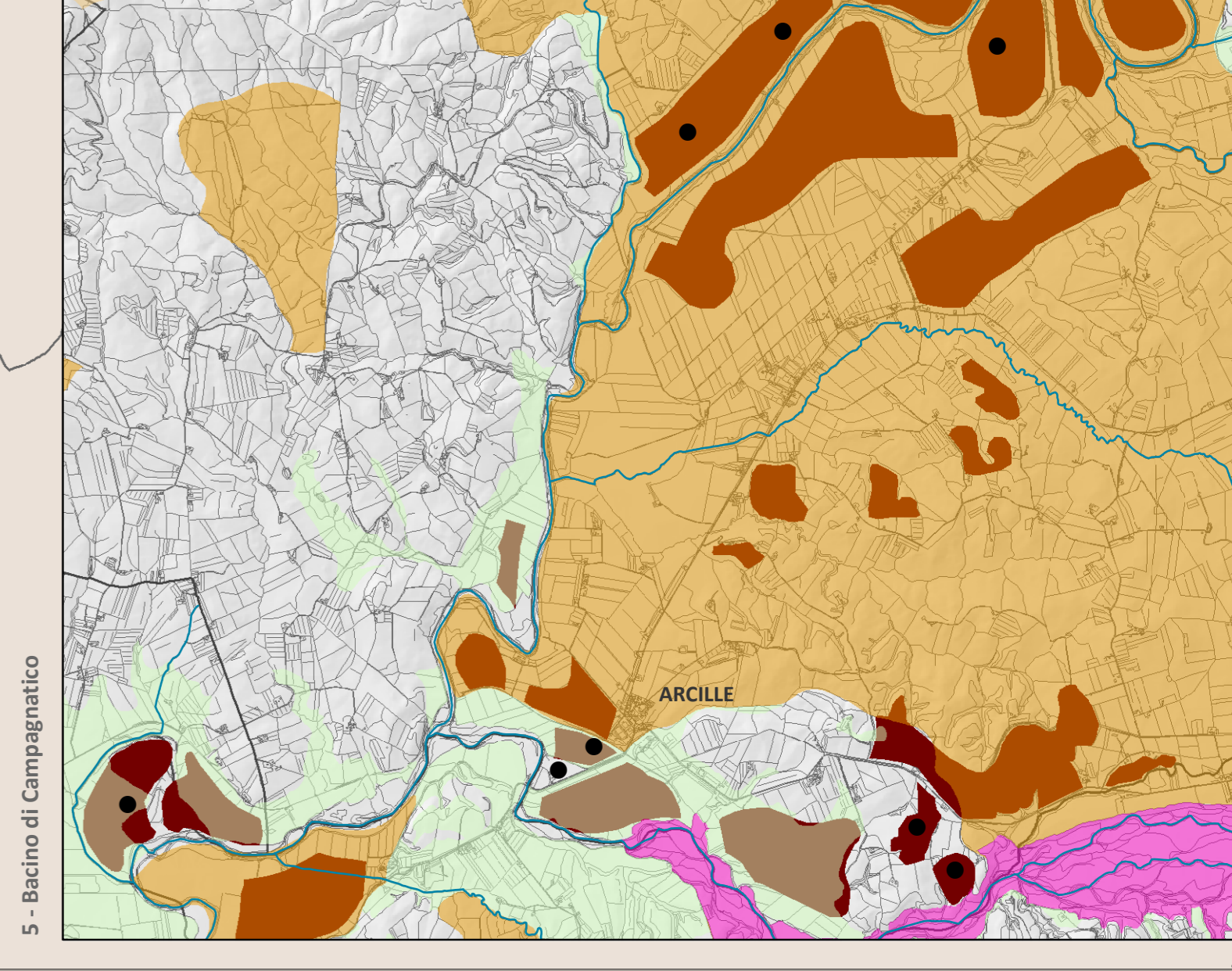
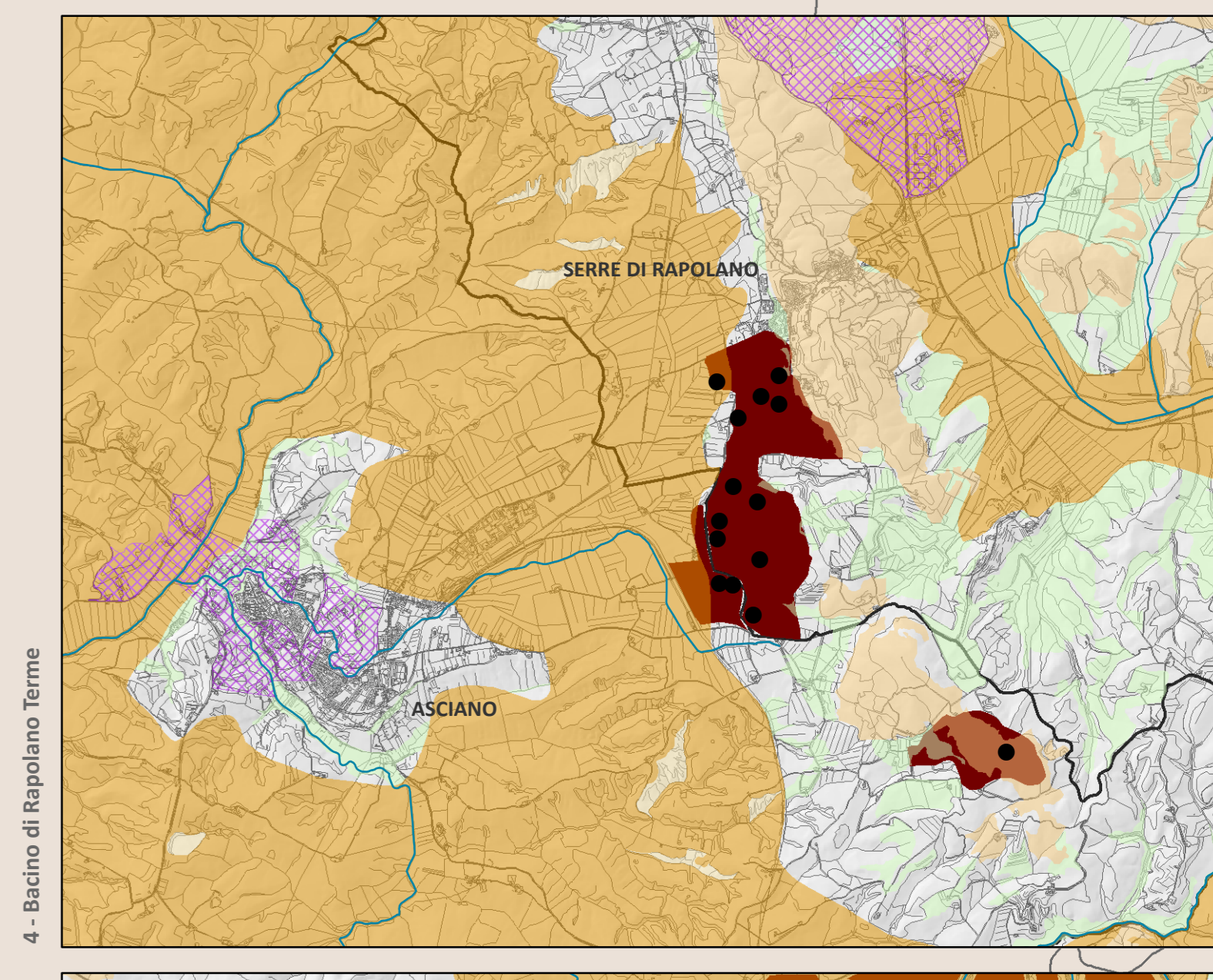
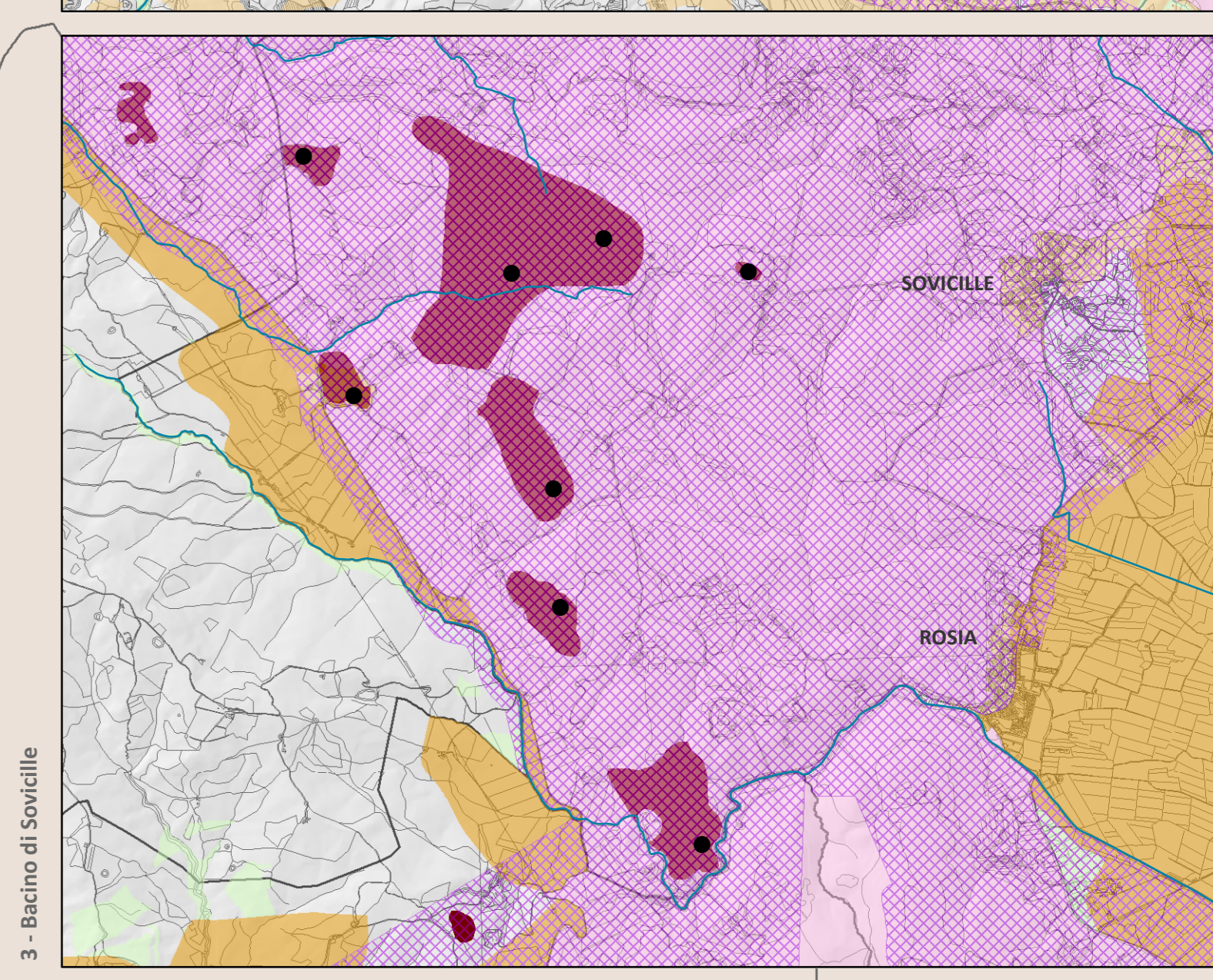
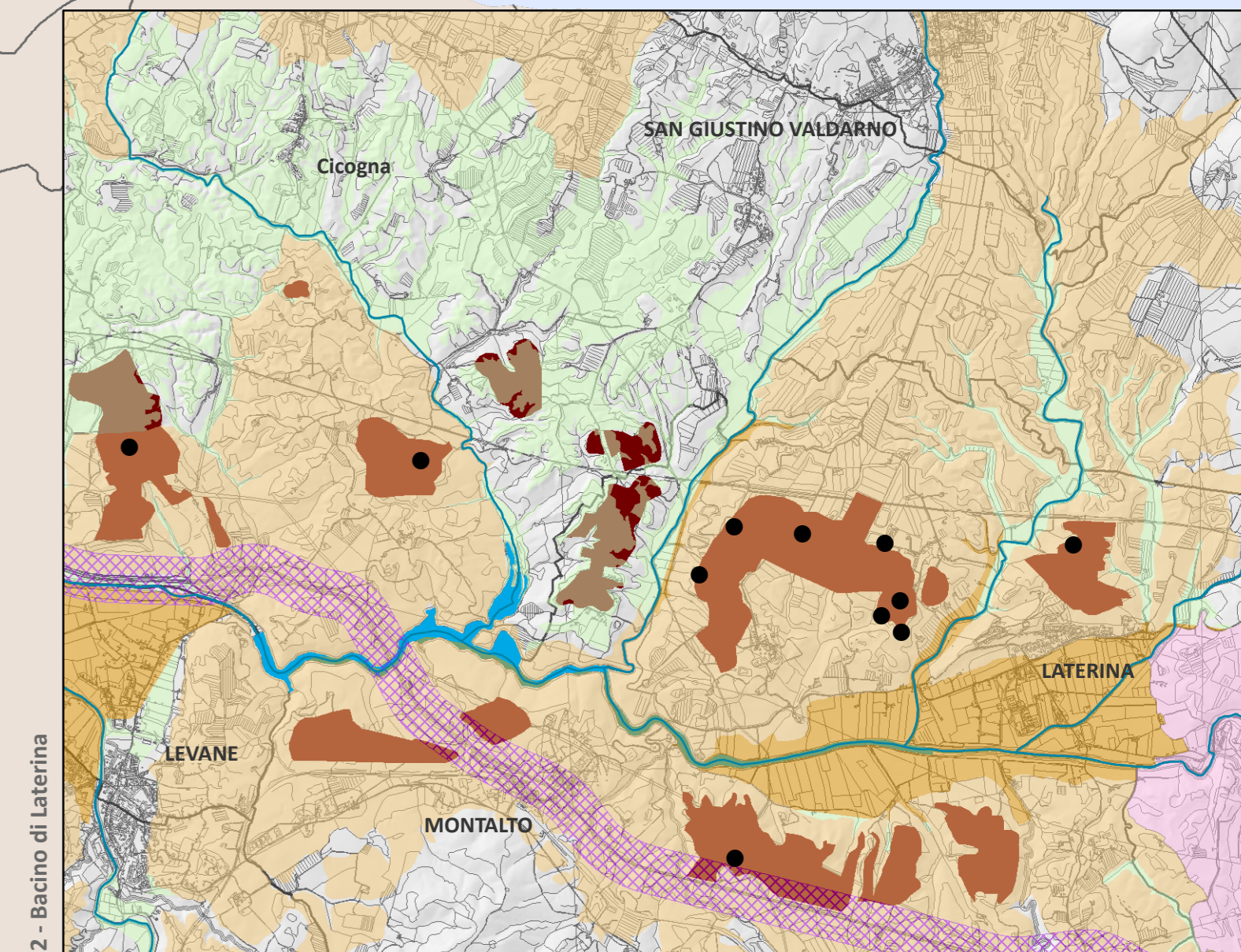
- PAI TEVERE AREE DI RIQUALIFICAZIONE
- PAI TEVERE AREE DI INTERVENTO

- ATTIVITA' ESTRATTIVE
- AREE DI RISORSA

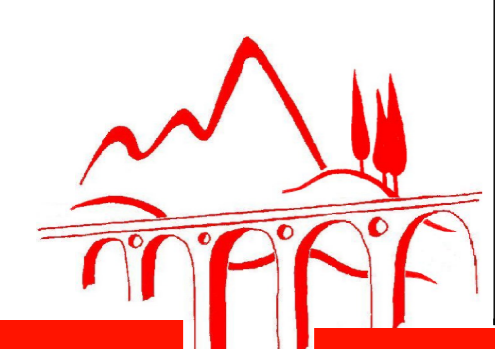
LE ANALISI DI DETTAGLIO SONO CONSULTABILI NELLE SCHEDE DI ANALISI MULTICRITERIALE DI OGNI SINGOLA AREA DI RISORSA



1 - Bacino di Fienzuola



5 - Bacino di Campagnatico



PR
04E