

## ANALISI MULTICRITERIALE

Provincia di: PRATO

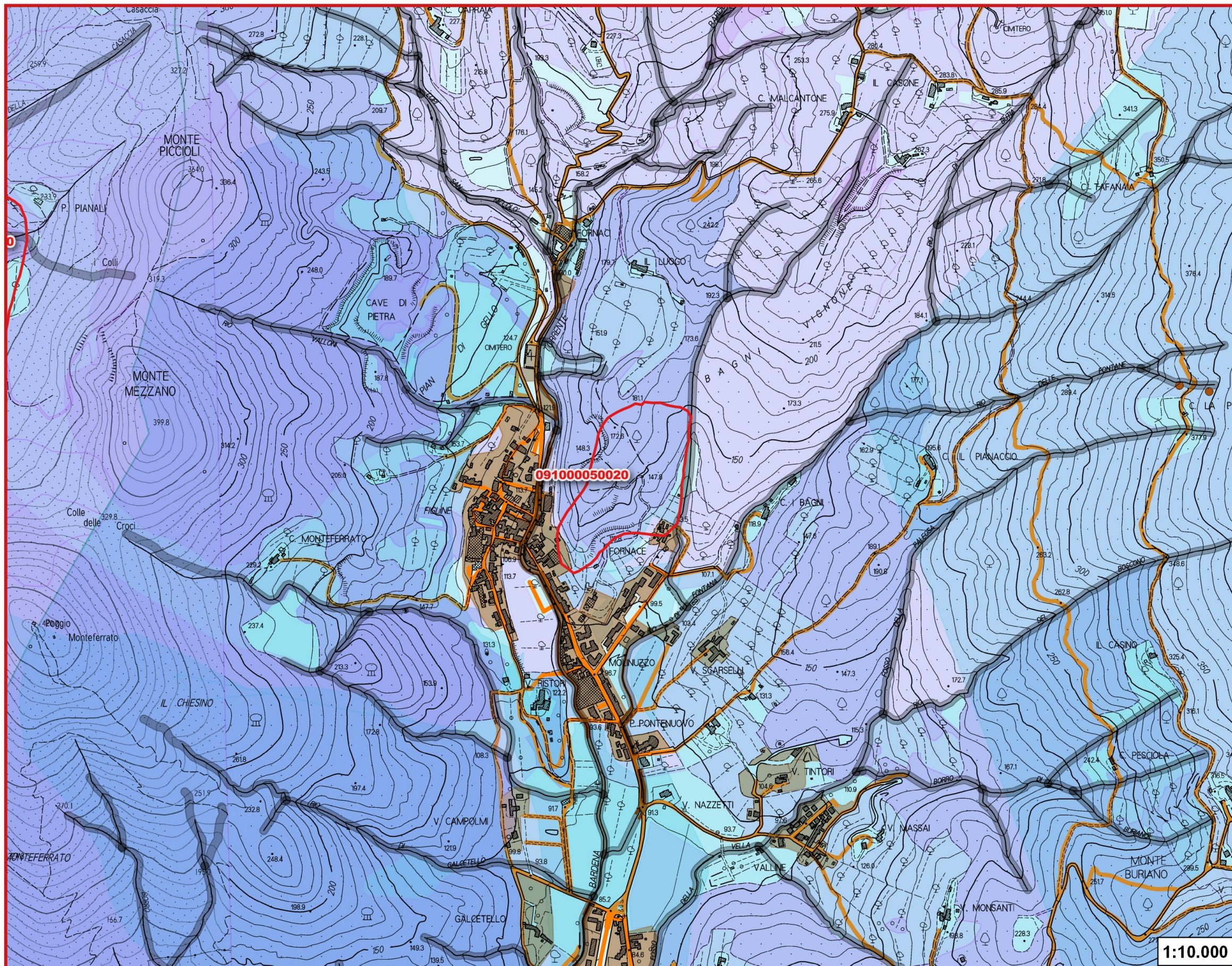
Risorsa

091000050020

1a

**Vegetazione, risorse idriche, suolo sottosuolo**

Comune di: PRATO



### CRITERI

Criteri Escludenti - E1

Criteri Condizionanti Forti  
a carattere Escludente - CFE

Criteri Condizionanti Forti CF1  
con livello di Alta criticità

Criteri Condizionanti Forti CF1  
con livello di Media criticità

\* colori in trasparenza per la visualizzazione delle sovrapposizioni

gli elementi a carattere puntuale o lineare sono rappresentati con  
simbolo grafico in colore pieno (punto o linea)

### Legenda

Risorse

Grafo strade (buffer)

Beni archeologici tutelati ai sensi della Parte II del  
D.Lgs. 42/2004 con valenza paesaggistica ricadenti  
nelle zone tutelate di cui all'art. 11.3 lett. a) e b)



Beni archeologici tutelati ai sensi della Parte II del  
D.Lgs. 42/2004 con valenza paesaggistica coincidenti  
con le zone tutelate di cui all'art. 11.3 lett. c)

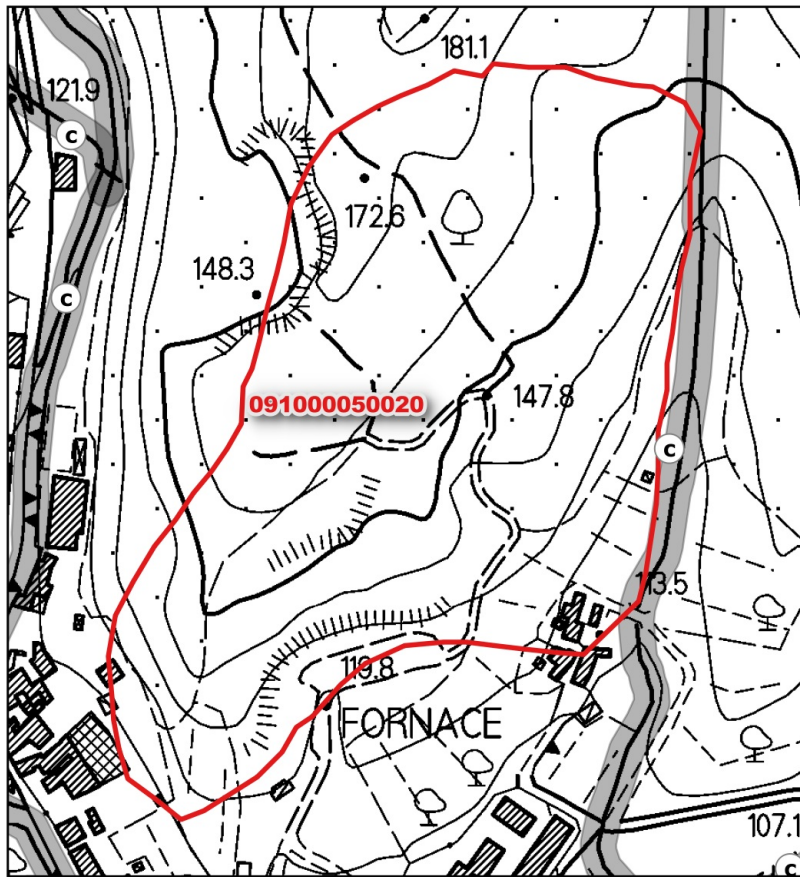


Zone tutelate di cui all'art. 11.3 lett. c)  
dell'Elaborato 7B della Disciplina dei beni paesaggistici



1:10.000



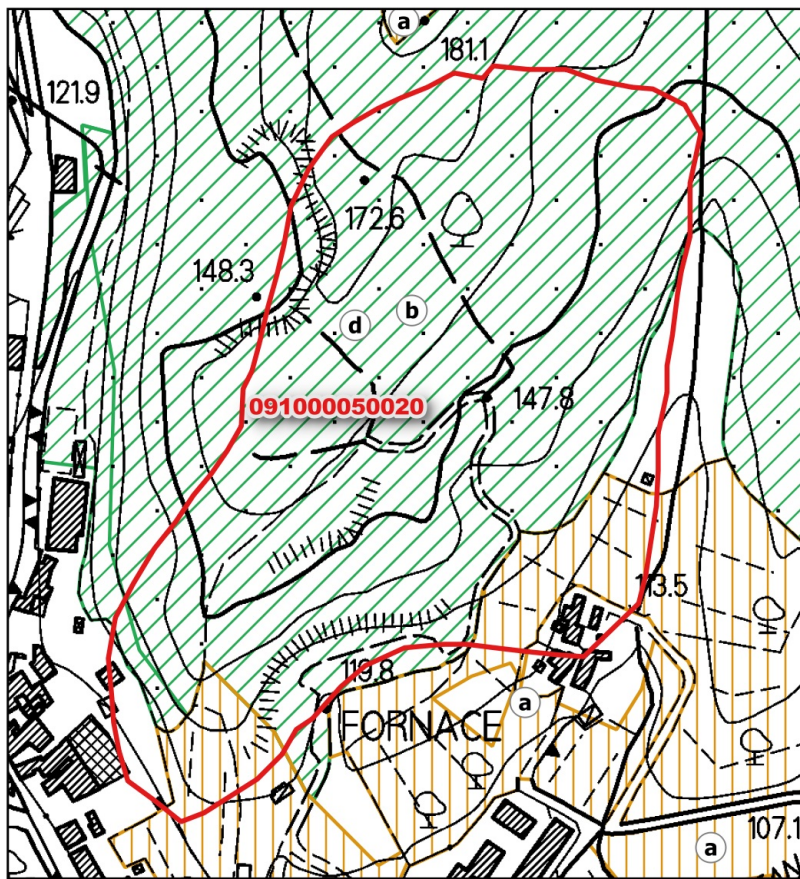


Criteri Escludenti - E1

Cod.	Tipo
c	Ret_idr. LR 79/2012; art. 1 LR 21/2012 - Buffer 10

- per le aree tutelate ai sensi dell'art. 142, c.1, lett. d, del Codice (Le montagne per la parte eccedente i 1200 metri sul livello del mare) si tenga conto delle disposizioni di cui all'elaborato 8B del PIT, relative ai Bacini delle Alpi Apuane

- per i beni archeologici tutelati ai sensi della parte II del Codice si rimanda alla legenda della sezione 1a



Criteri Condizionanti Forti CF1 con livello di Alta criticità

AMBITI:

- risorse idriche
- suolo sottosuolo
- vegetazione

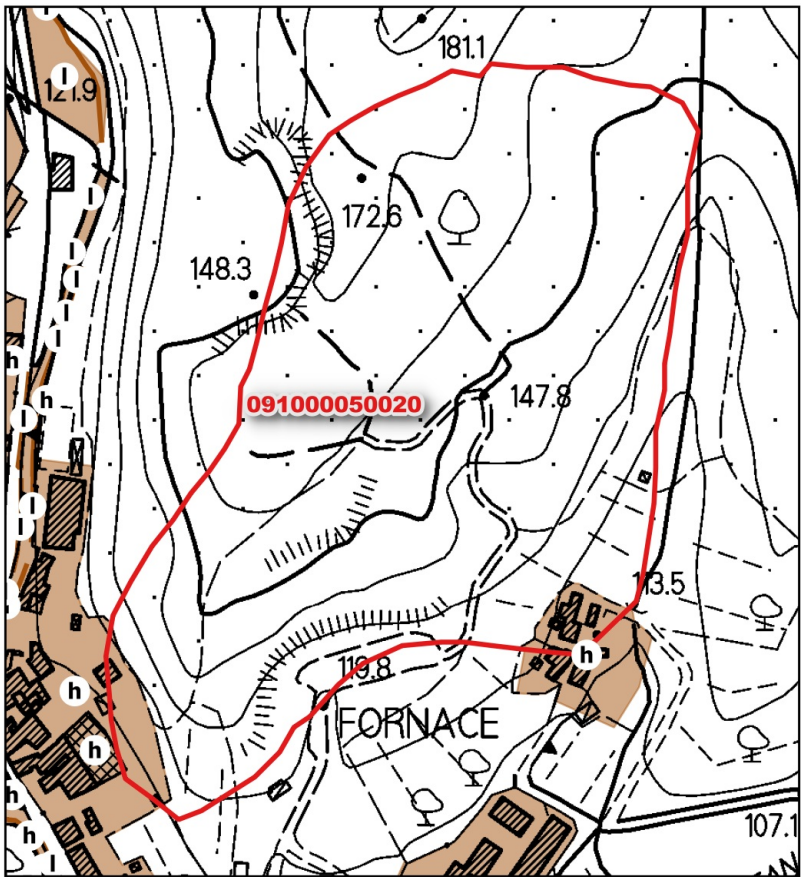
Cod.	Tipo
b	bosco su ANPIL
d	bosco su aree ex art. 136 del Codice
a	oliveto su morfotipi rurali PIT

Provincia di: PRATO

Risorsa

091000050020

Comune di: PRATO

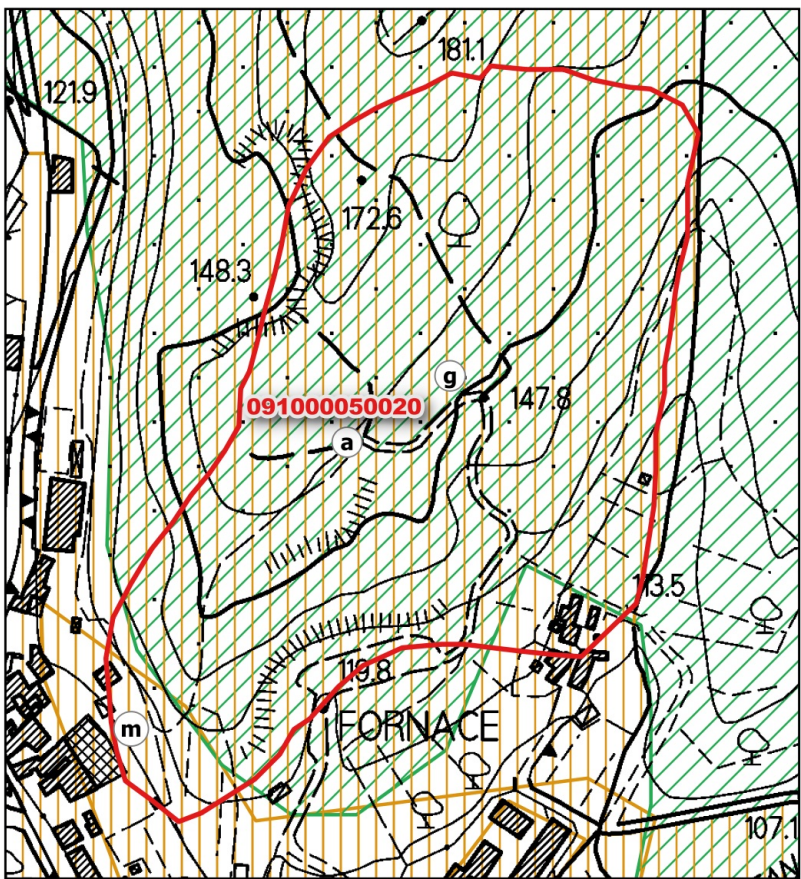


Criteri Condizionanti Forti  
a carattere Escludente - CFE

Cod.	Tipo (areale)	Variante
h	usi del suolo in forte contrasto	tessuto continuo
h	usi del suolo in forte contrasto	tessuto discontinuo
h	usi del suolo in forte contrasto	aree ind./comm. e servizi

Cod.	Tipo (lineare)
	nessun elemento

Cod.	Tipo (puntuale)
	nessun elemento



Criteri Condizionanti Forti CF1 con livello di Media criticità

AMBITI:

- risorse idriche
- suolo sottosuolo
- vegetazione

Cod.	Tipo	Variante
m	Capacità di uso e fertilità del suolo	II classe
g	ANPIL	
a	Art. 136, D.Lgs 42/2004	



## ANALISI MULTICRITERIALE

Provincia di: PRATO

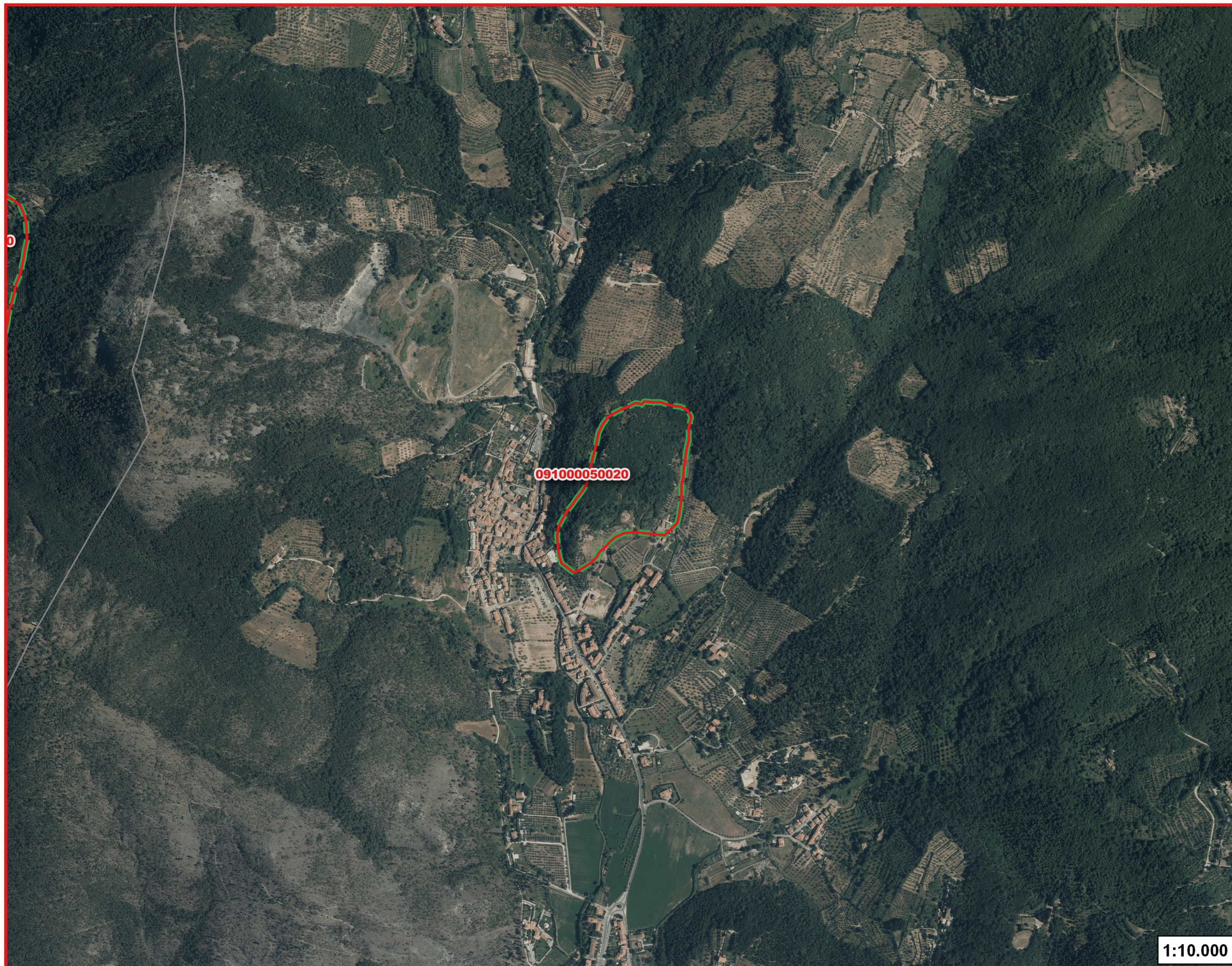
Risorsa

091000050020

2

Pianificazione di settore e stato dei luoghi

Comune di: PRATO



### Legenda

- Risorsa
- Attività di cava rilevata da obblighi informativi nel periodo 2013-2016
- Giacimenti PRAER
- Risorsa PRAE, settore II (Province di: FI, LU, MS, PO, PT)
- Cave e bacini PRA (Province di: FI, LU, MS, PO, PT)
- Giacimenti PAERP (AR, GR, LI, PI, SI)
- Prescrizioni localizzative PAERP (AR, GR, LI, PI, SI)



## ANALISI MULTICRITERIALE

Provincia di: PRATO

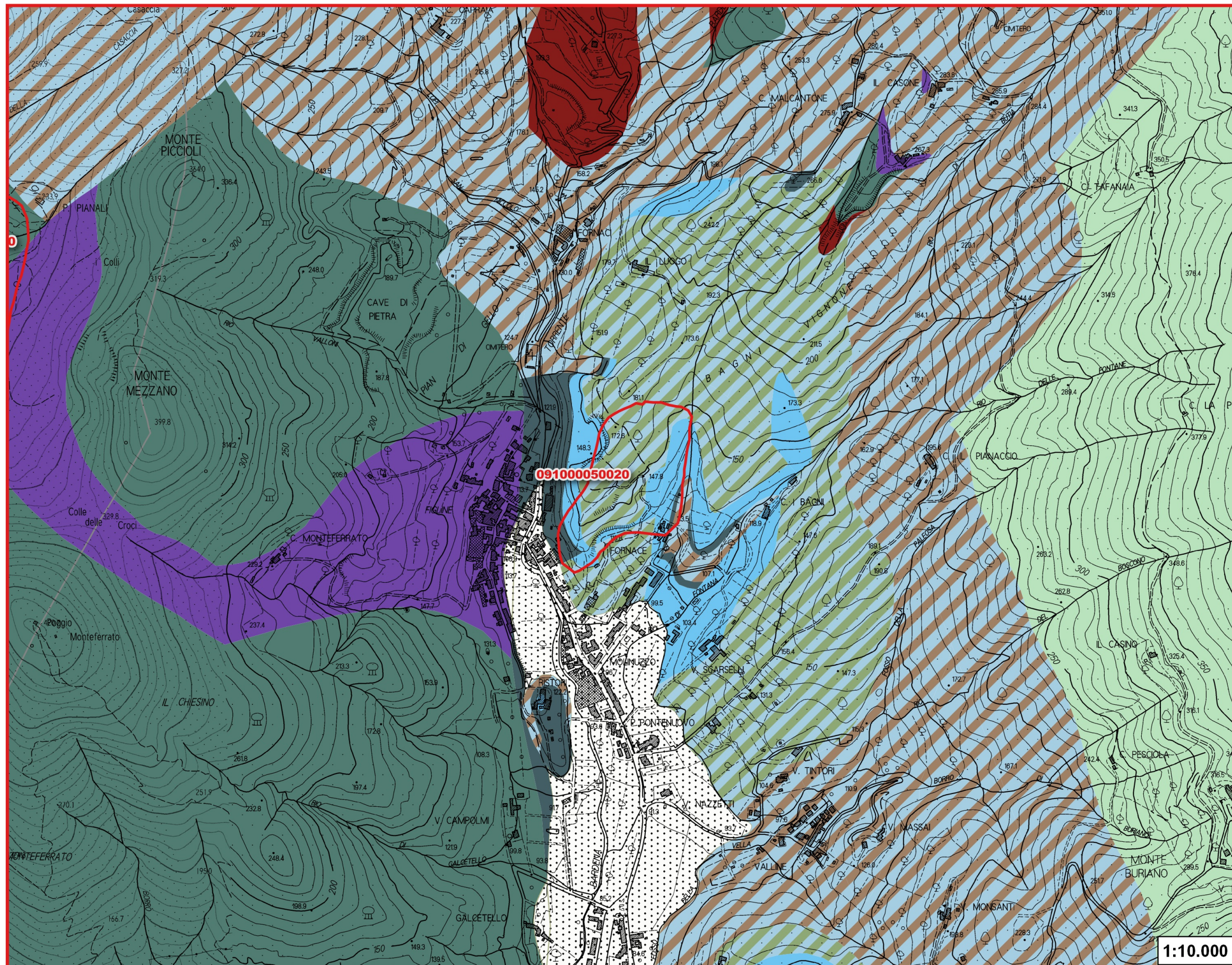
Risorsa

091000050020

3

Carta dei materiali potenzialmente estraibili

Comune di: PRATO



### Legenda

Risorse

### Materiali potenzialmente estraibili

Basalti - Andesiti

Calcari

Calcari - Argilliti e Siltiti

Calcari - Marne

Diaspri

Dioriti - Gabbri

Materiali sciolti a composizione eterogenea

Rocce sedimentarie a composizione eterogenea

Serpentiniti