

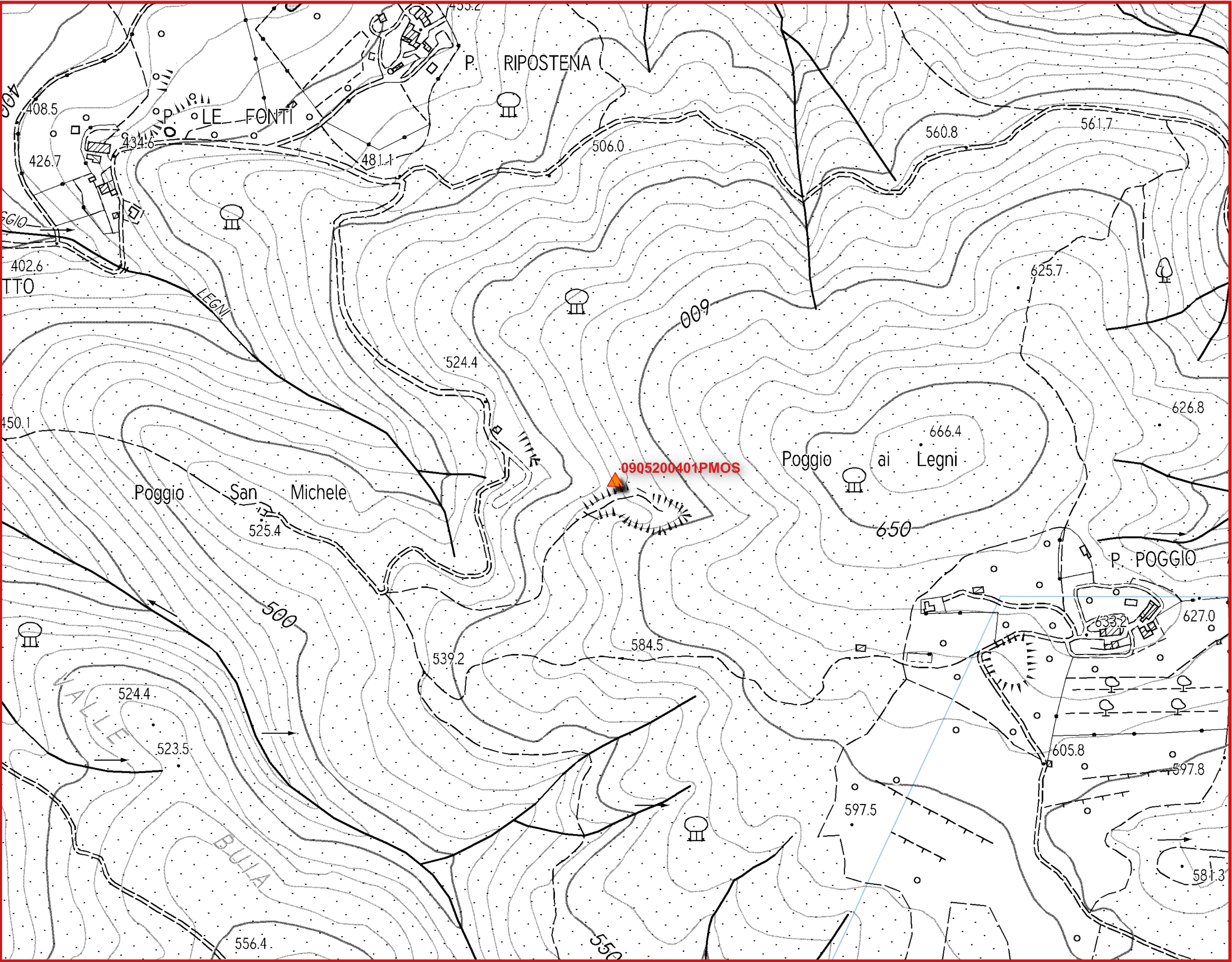


PR13E - ATLANTE AREE DI APPROFONDIMENTO
MATERIALI ORNAMENTALI STORICI

Provincia di:	SI
Comune di:	CASOLE D'ELSA

CODICE AREA	0905200401PMOS
-------------	----------------

Estratto cartografico di dettaglio




Località:
POGGIO SAN MICHELE

Origine segnalazione:
0905200401PMOS


Tipologia Materiale:
MARMO


Varietà merceologica:
GIALLO DI SIENA

Legenda

 SITI DA APPROFONDIRE
A CURA DELLA PIANIFICAZIONE COMUNALE

Ambiti amministrativi

 Comuni

 Province

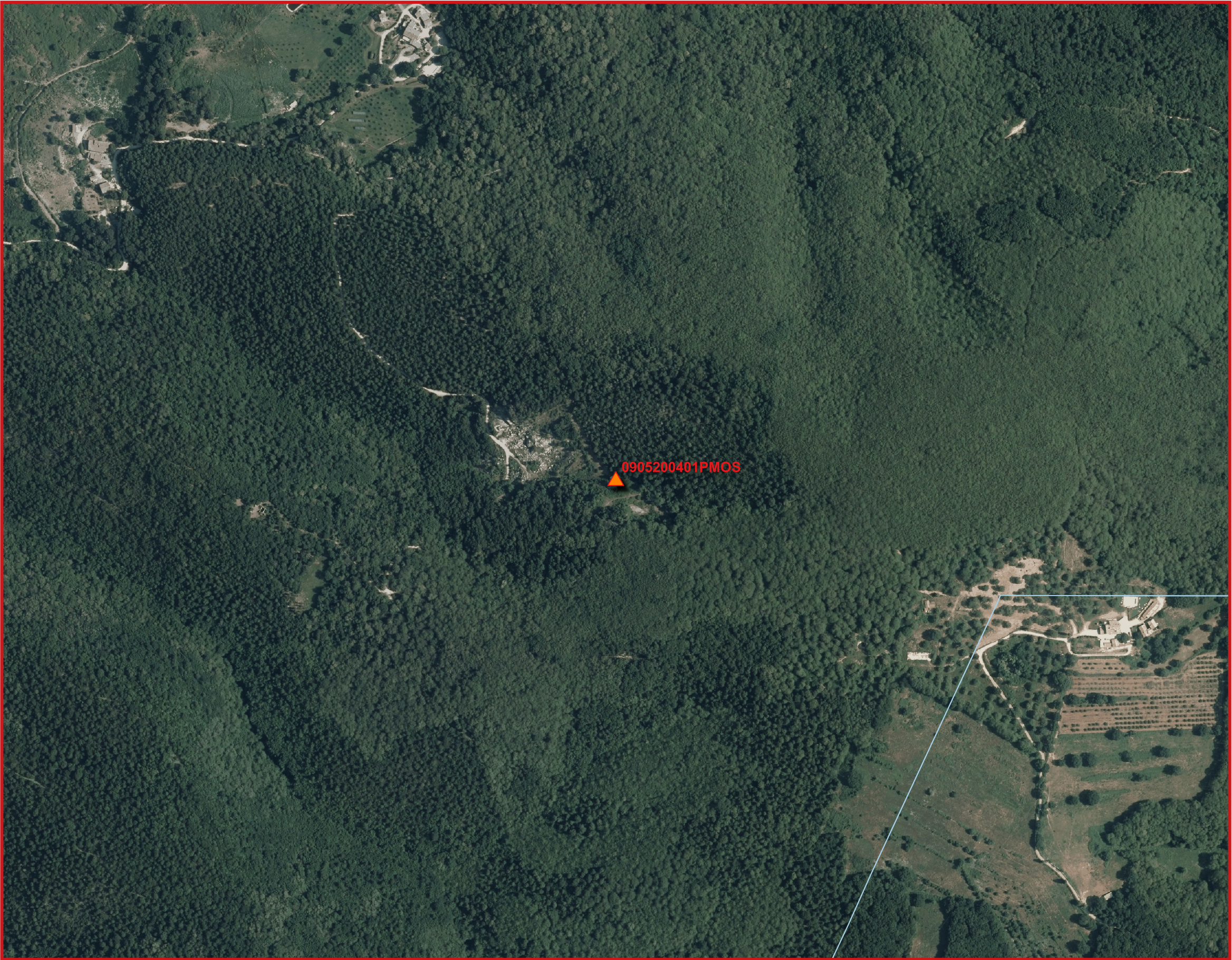


PR13E - ATLANTE AREE DI APPROFONDIMENTO
MATERIALI ORNAMENTALI STORICI


Estratto aerofotogrammetrico di dettaglio

Provincia di:	SI
Comune di:	CASOLE D'ELSA


M.O.S.	0905200401PMOS
--------	----------------




Legenda

 SITI DA APPROFONDIRE
A CURA DELLA PIANIFICAZIONE COMUNALE

Ambiti_amministrativi

 Comuni

 Province