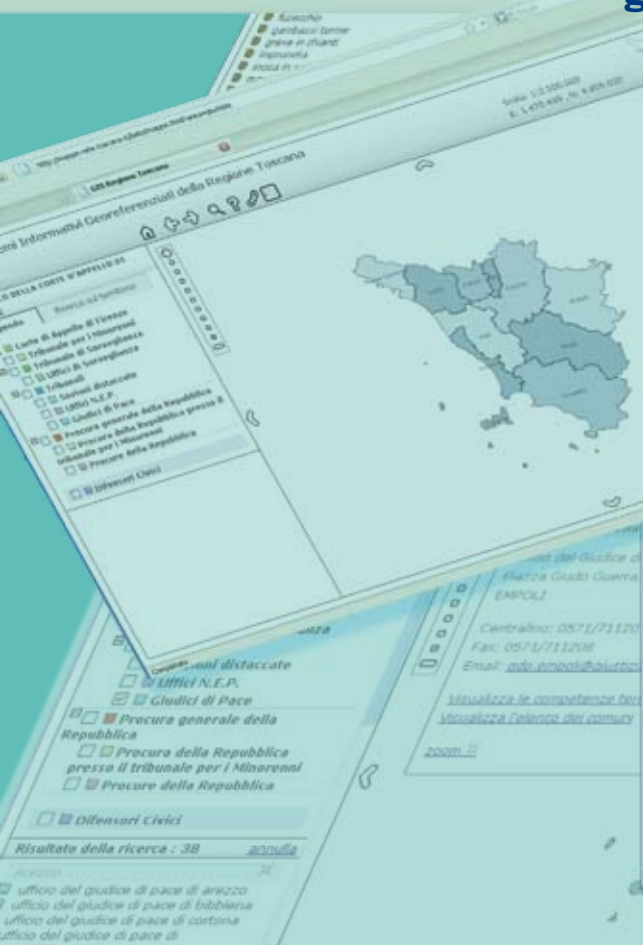


Dall'indirizzo civico alla mappa **La georeferenziazione delle banche dati**

gli Uffici Giudiziari in Toscana



Dall'indirizzo civico alla mappa La georeferenziazione delle banche dati

gli Uffici Giudiziari in Toscana



Regione Toscana
Diritti Valori Innovazione Sostenibilità

Indice

- 5 **1. Normalizzazione e georeferenziazione: gli strumenti**
- 6 **2. Pubblicazione dei dati sulla mappa: il progetto**
- 7 **3. Il sistema informativo degli uffici giudiziari**

Dall'indirizzo civico
alla mappa

La georeferenziazione delle banche dati

gli Uffici Giudiziari in Toscana

Regione Toscana
Direzione generale Organizzazione
e Sistema Informativo
Area di coordinamento
Reti di governance del sistema informativo
e della comunicazione

Stampa
Centro stampa
Giunta Regione Toscana

1. Normalizzazione e georeferenziazione: gli strumenti

L'indirizzo civico, nei database alfanumerici, presenta spesso valori diversi per rappresentare uno stesso indirizzo civico (ad esempio: Via o V., G. Garibaldi, Giuseppe Garibaldi, Garibaldi Giuseppe, Garibaldi G., etc.).

L'indirizzo civico è stato sempre considerato un dato rivolto all'informazione utente piuttosto che un dato da poter elaborare in maniera automatica. I Sistemi Informativi Territoriali hanno spostato l'attenzione verso i dati "*con coordinate*".

La necessita' di integrare basi dati geografiche ed archivi alfanumerici non georeferenziati, ha rivalutato il dato *indirizzo civico*, che ha però bisogno di essere reso riconoscibile in modo univoco attraverso un procedimento di normalizzazione.

L'indirizzo normalizzato viene usato, nella fase di georeferenziazione, in corrispondenza biunivoca con delle coordinate cartografiche e/o geografiche.

L'indirizzo normalizzato può essere usato anche come chiave di ricerca.

Dalle coordinate rese disponibili dopo le fasi di normalizzazione e di georeferenziazione è possibile mappare le diverse banche dati sul territorio, e quindi accedere ad informazioni di fonti e natura diverse tramite un'unica interfaccia: la **mappa**.

Il normalizzatore

Il sistema di normalizzazione e georeferenziazione è un servizio realizzato all'interno della Regione Toscana, nell'Area di coordinamento Reti di governance del sistema regionale e ingegneria dei sistemi informativi e della comunicazione: consente di ottenere indirizzi normalizzati da indirizzi genericamente formulati, ossia di associare agli indirizzi stradali delle coordinate, sia in modalità on-line (web service) che batch.

Il web-gis

Il sistema di pubblicazione via web delle banche dati georeferenziate è un servizio, anch'esso sviluppato nell'Area di coordinamento Reti di governance del sistema regionale e ingegneria dei sistemi informativi e della comunicazione, che realizza un nuovo spazio Web, dove presentare sistemi di georeferenziazione tematica in Toscana e promuovere nuove potenzialità tecniche e documentali. A partire dal 2004 questo spazio web è stato oggetto di una revisione sostanziale sia dell'applicazione che della grafica.

Nello spazio web dedicato si trova un catalogo dei sistemi informativi georeferenziati che offre una visione d'insieme delle potenzialità di un sistema in grado di rappresentare informazioni numeriche, documentali, statistiche, mantenendo uno stile di presentazione e di consultazione uniformato e standardizzato.

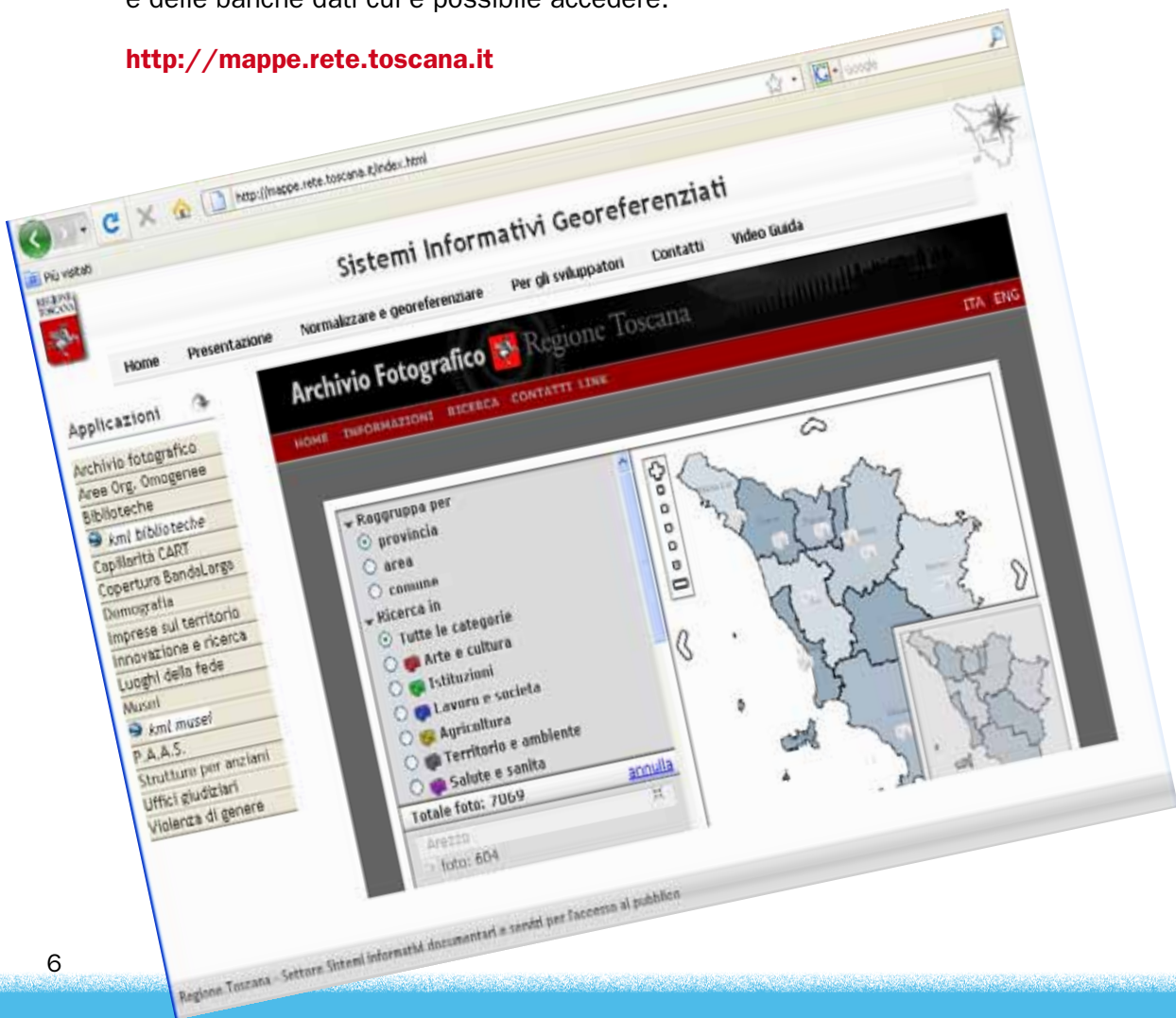
2. Pubblicare i dati sulla mappa: il progetto

Questo progetto, basato sullo sviluppo autonomo di un server per la pubblicazione di dati territoriali via web, ha realizzato una sperimentazione di strumenti propri, al fine di creare un servizio di ricerca delle informazioni sul territorio, ma anche di rendere disponibile uno strumento che permetta di mettere in relazione i dati provenienti da diversi settori, incrociarli, scomporli o aggregarli per creare nuove relazioni e modalità di visualizzazione delle informazioni. Lo spazio web di accesso è un catalogo delle applicazioni con associazioni già realizzate di dati, basi di conoscenze individuate più adatte a fornire specifici servizi.

Questo servizio informativo consente una nuova lettura dei servizi territoriali da parte dei fruitori e può contribuire ad orientare e finalizzare l'azione della macchina organizzativa sul territorio, integrando gli interventi che già la Regione realizza attraverso le attività dell'Area SIT e cartografia.

La home dei sistemi georeferenziati con l'indice delle applicazioni realizzate e delle banche dati cui è possibile accedere:

<http://mappe.rete.toscana.it>



3. Il sistema informativo degli uffici giudiziari

Gli uffici giudiziari del distretto della Corte d'Appello di Firenze e loro competenze territoriali

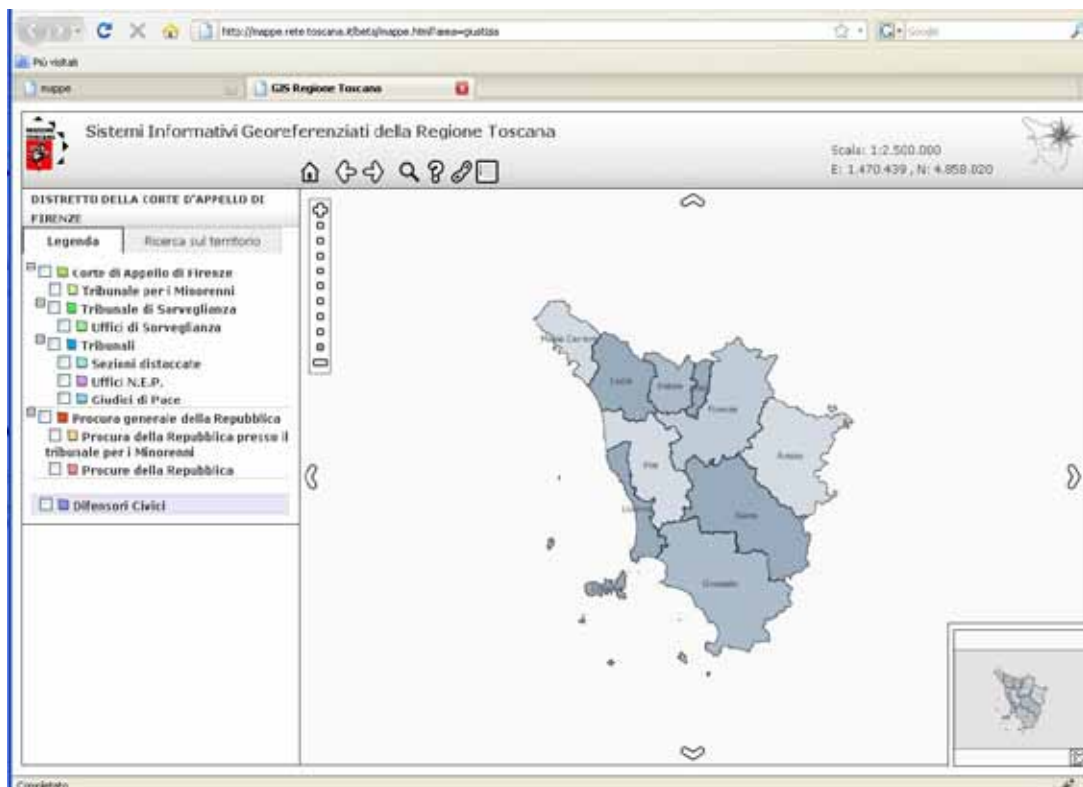
Nell'ambito del progetto "Giustizia in Toscana" è stato realizzato un servizio di georeferenziazione e localizzazione delle sedi.

Attraverso questo servizio è possibile:

- individuare la sede di un ufficio sul territorio;
- ottenere una prima serie di informazioni anagrafiche (indirizzo, telefono, fax, e-mail, etc.);
- visualizzare sulla mappa le competenze territoriali degli uffici;
- ottenere l'elenco dei comuni di competenza degli uffici.

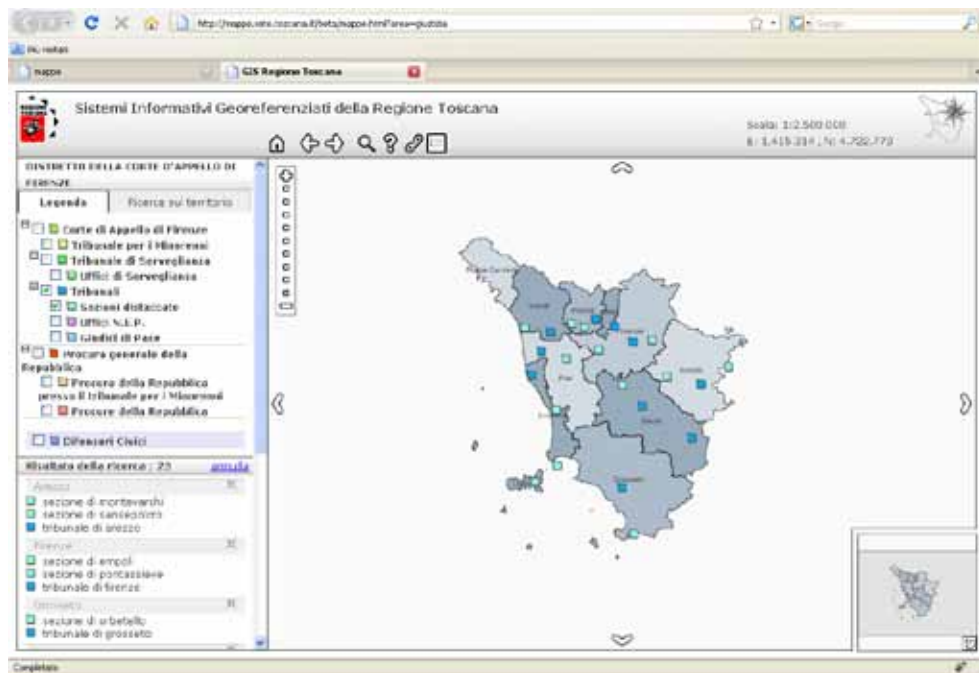
Qui di seguito la home page, all'indirizzo:

<http://mappe.rete.toscana.it/beta/mappe.html?area=giustizia>

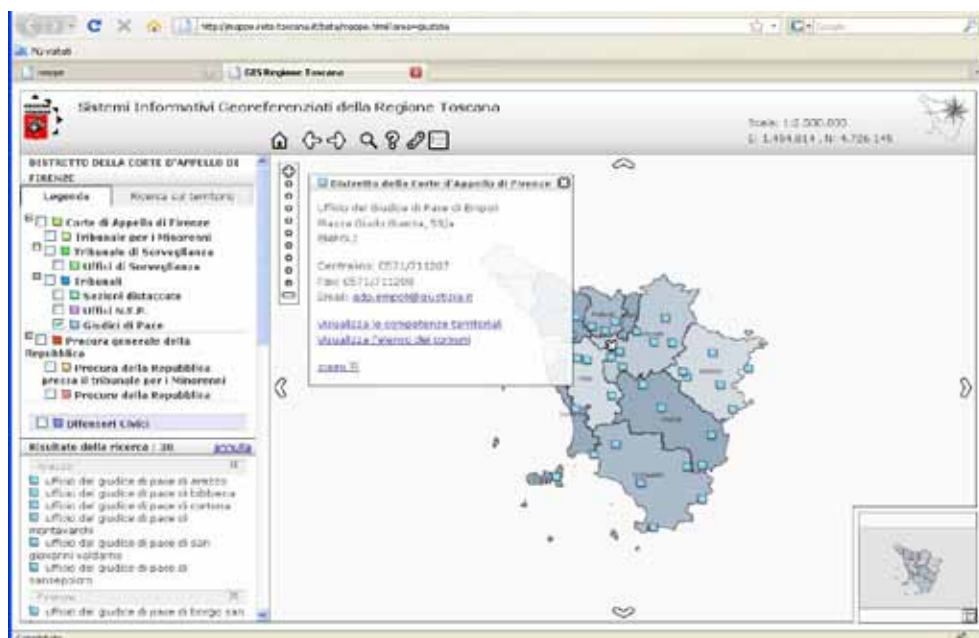


Quando si accede all'applicazione non è selezionata nessuna tipologia di uffici, ma è soltanto mostrato l'elenco degli uffici organizzato gerarchicamente a partire dalla Corte d' Appello di Firenze e dalla Procura Generale della Repubblica.

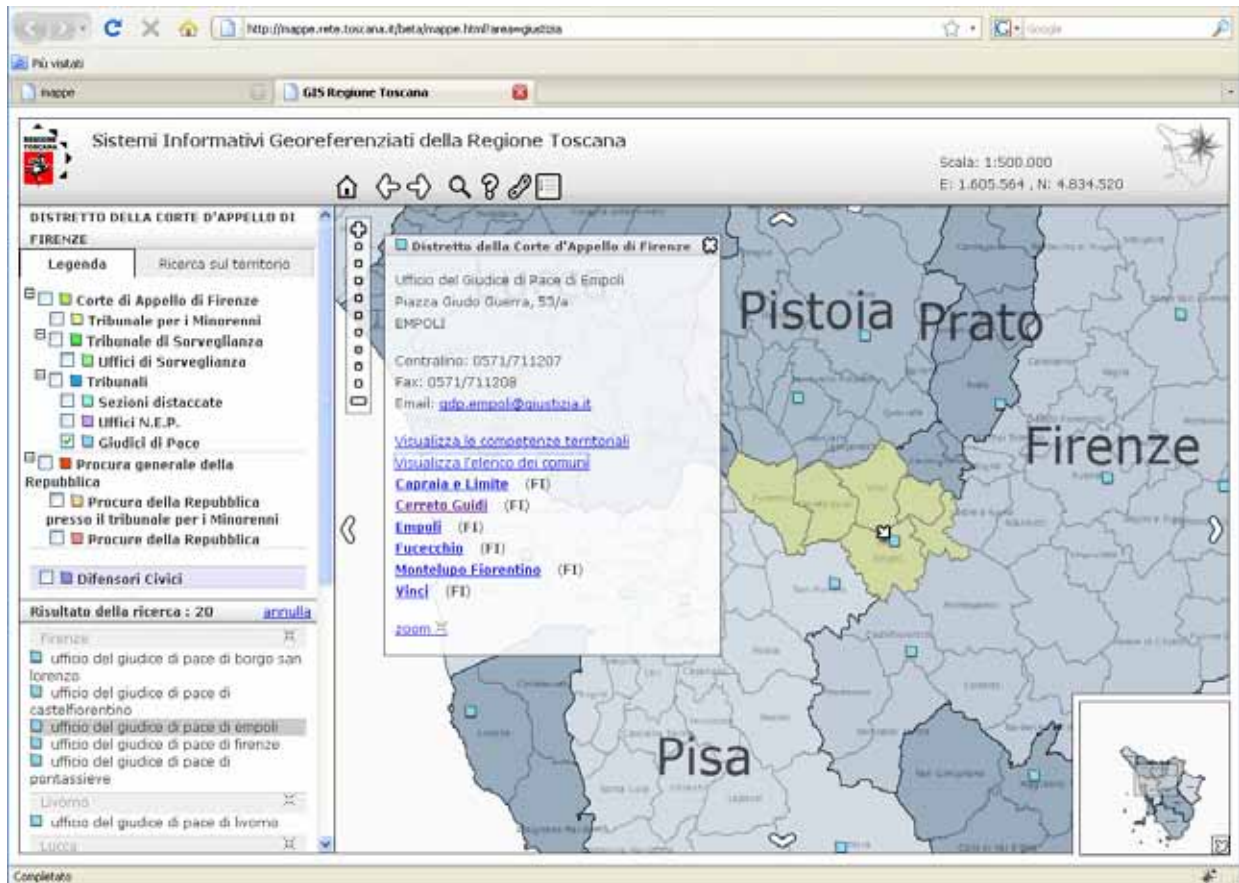
Se si selezionano gli uffici dei tribunali e le sedi distaccate, si ottiene questa vista:



Questa invece è la selezione degli uffici dei giudici di pace, con un esempio di box di *info* con le informazioni anagrafiche relative all' ufficio puntato dalla freccia:



Scegliendo un ufficio, continuando in questo caso con l'esempio di un giudice di pace, oltre alle informazioni anagrafiche sopra descritte e viste, a richiesta si possono far disegnare le competenze territoriali con la lista dei comuni interessati:



Ufficio del Giudice di Pace di Empoli
 Piazza Giudo Guerra, 53/a
 EMPOLI

Centralino: 0571/711207
 Fax: 0571/711208
 Email: gdp.empoli@giustizia.it

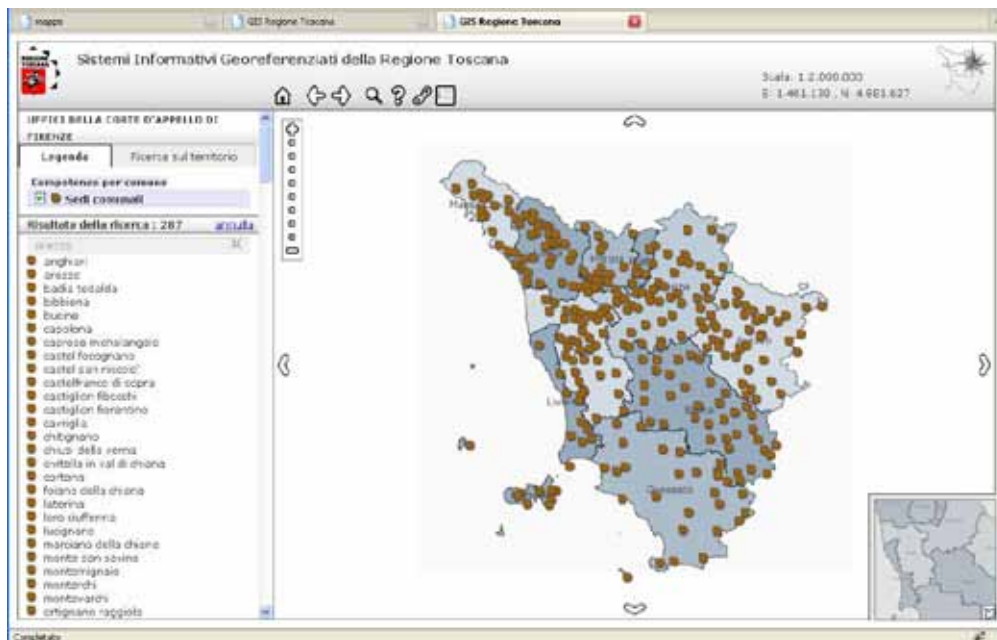
[Visualizza le competenze territoriali](#)
[Visualizza l'elenco dei comuni](#)
[Capraia e Limite](#) (FI)
[Cerreto Guidi](#) (FI)
[Empoli](#) (FI)
[Fucecchio](#) (FI)
[Montelupo Fiorentino](#) (FI)
[Vinci](#) (FI)

Lo stesso vale per le altre tipologie di uffici.

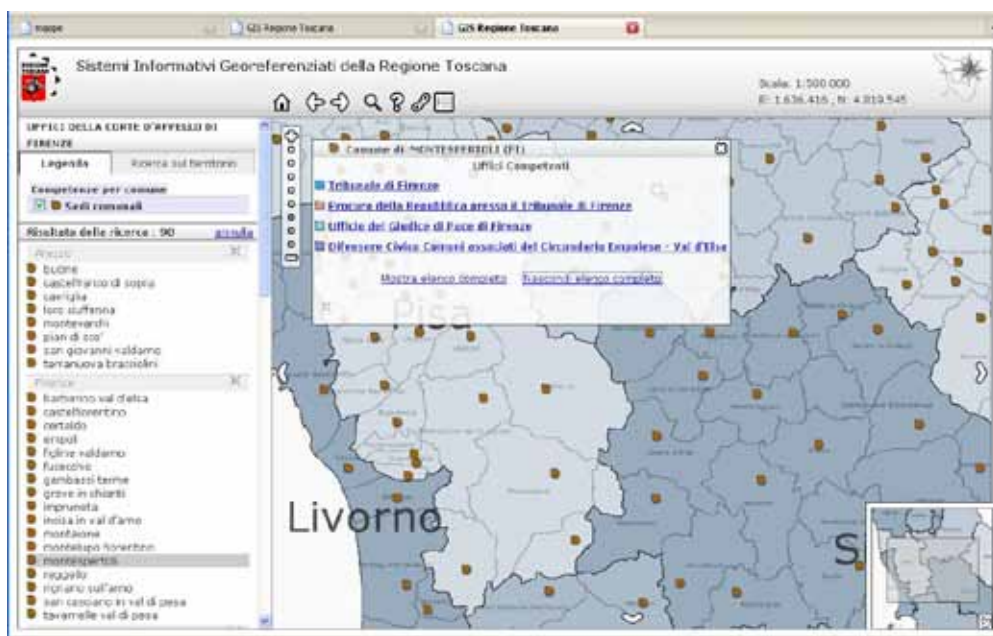
Le sedi comunali e gli uffici competenti

All'indirizzo:

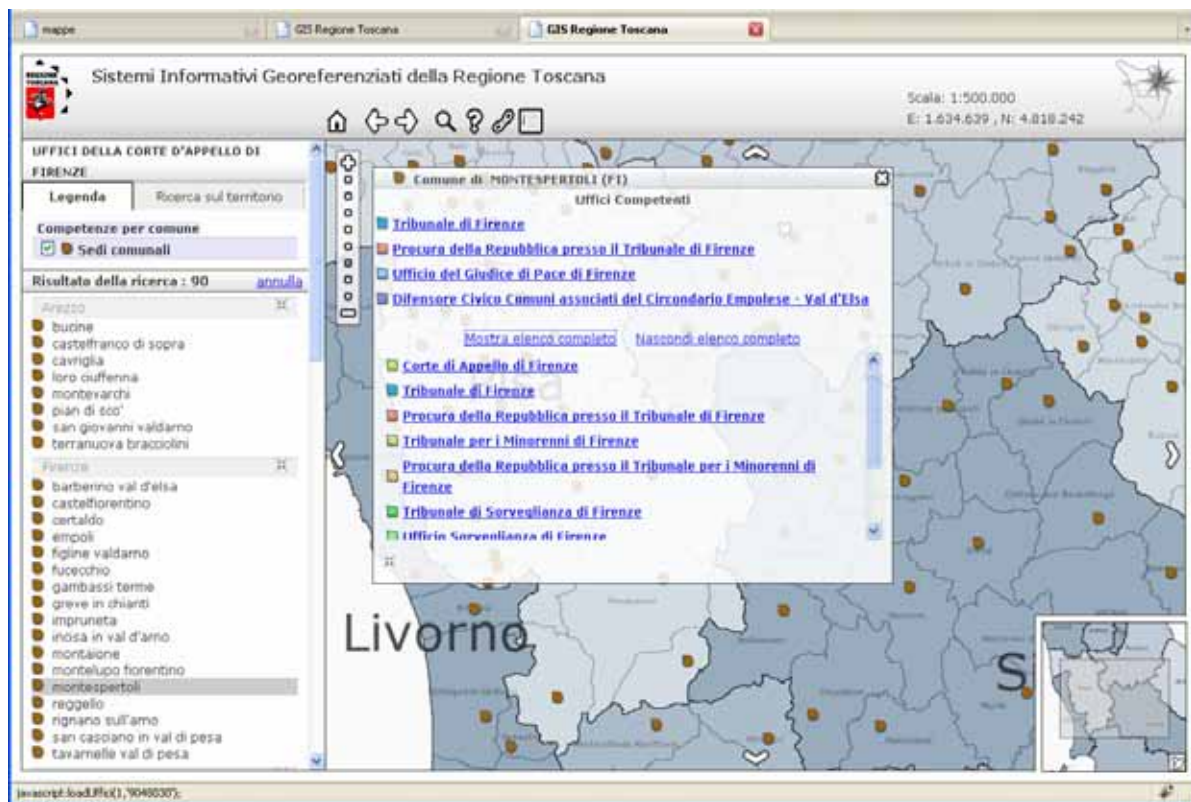
http://mappe.rete.toscana.it/beta/mappe.html?area=comuni_justizia,
sono rappresentate le sedi comunali.



Selezionando una sede comunale, si ottiene la lista breve degli uffici competenti per quel comune:



Cliccando su Mostra elenco completo, si ottiene la lista completa degli uffici competenti:



Le due applicazioni sono collegate.

Nella prima

(<http://mappe.rete.toscana.it/beta/mappe.html?area=giustizia>),
dalla lista dei comuni di competenza dell'ufficio selezionato si accede all'informazione sul singolo comune

e nella seconda

(http://mappe.rete.toscana.it/beta/mappe.html?area=comuni_giustizia),
dalla lista degli uffici competenti per il comune selezionato, si accede all'informazione sul singolo ufficio.

