



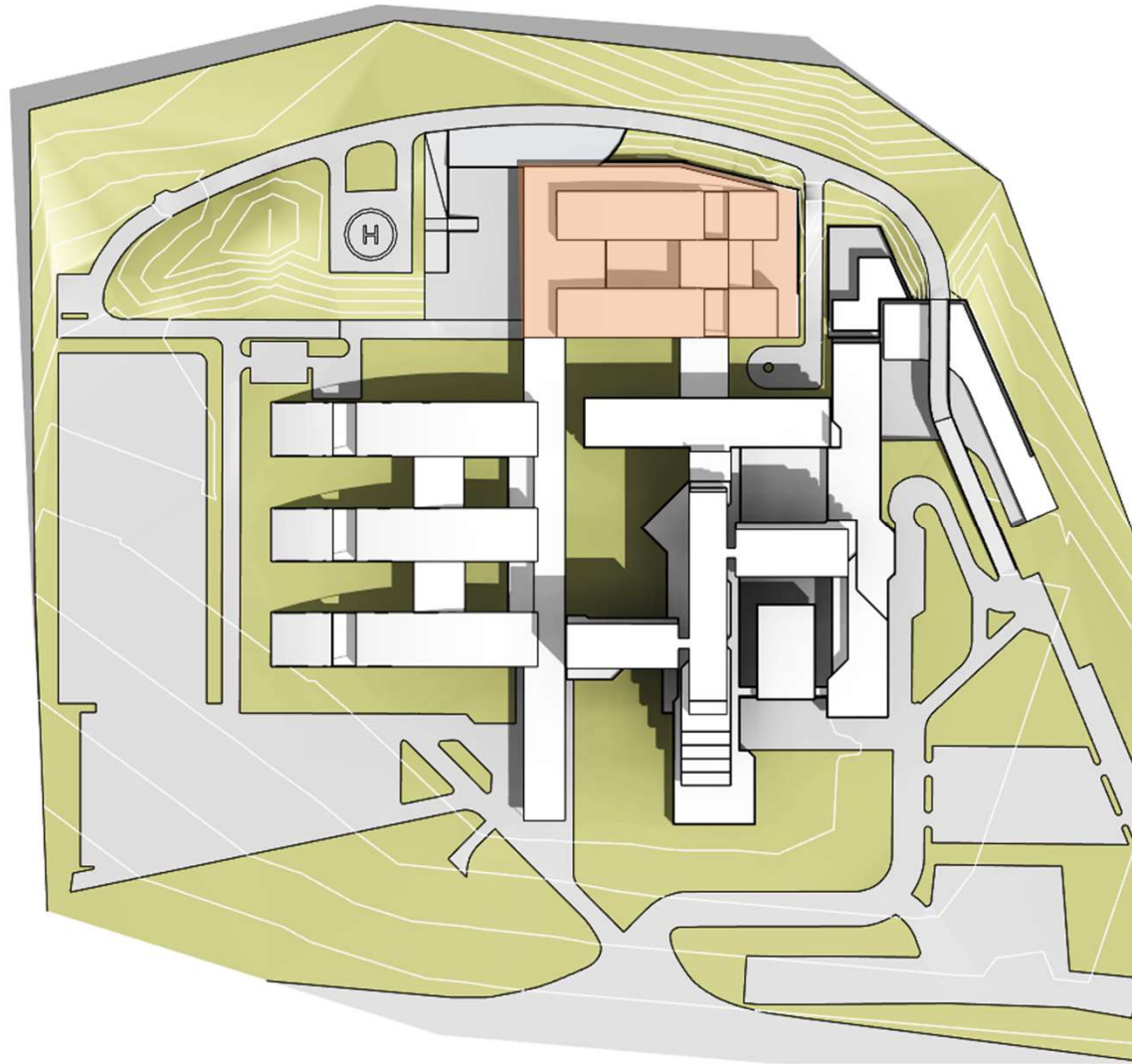
IL NUOVO VOLUME

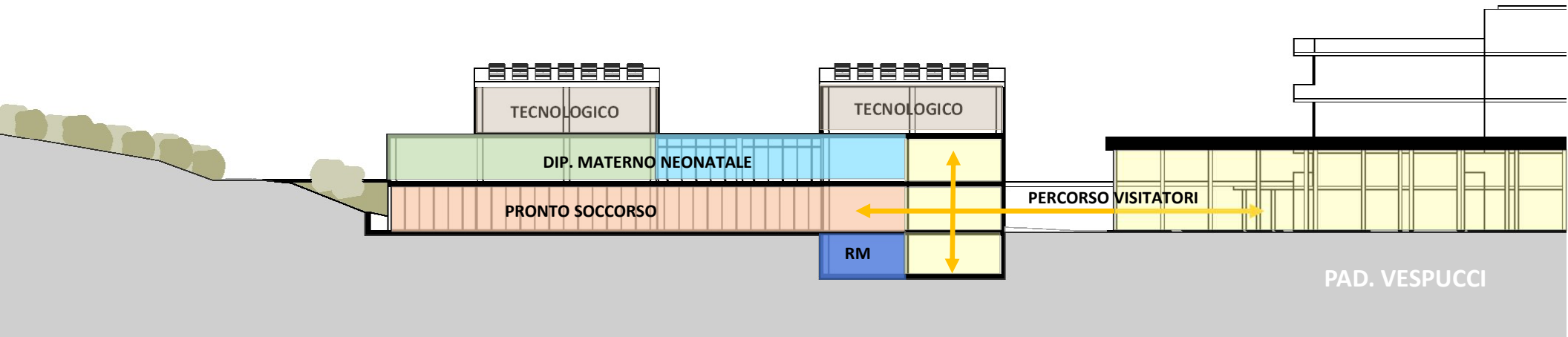
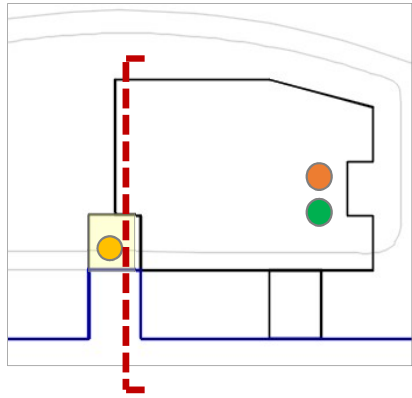
11.200 mq di NUOVA COSTRUZIONE

9.000 mq di superficie sanitaria

di cui:

- **4.000 mq** Pronto Soccorso
- **3.500 mq** Dipartimento Materno Neonatale
- **1.500 mq** Servizi di Supporto





Sezione sul percorso dei visitatori







